

**MEHR  
ERP  
GEHT  
NICHT.**

**ENTDECKEN SIE DAS  
APPLUS ALLER ZEITEN.**



# INNOVATIVSTE



## APplus

- 04 Vorwort
- 06 Einleitung

## Highlights

- 08 Die neue Benutzeroberfläche
- 10 LinkPlus

## Ihr Plus

- 12 Das Plus für Ihre ERP-Prozesse
- 14 User-zentriert
- 16 Branchenoptimiert
- 18 Partnerschaftlich

## Module

- 22 CRM
- 24 Feinplanung
- 26 Produktionsplanung  
und -steuerung
- 28 Warenwirtschaft
- 30 Betriebsdatenerfassung
- 32 Wissensorganisation
- 34 Business Intelligence
- 36 Controlling
- 38 Multisite
- 40 E-Business
- 42 Projektverwaltung
- 44 Serviceorganisation

# ERP-SOFTWARE- IST WIE SPITZENSPORT

*Diebe desinieren, liebe Leser,*

**Bestmarken erreicht man nur, wenn man bereit ist, über seine Grenzen zu gehen. Ein solcher Grenzgänger ist das neue APplus.**

**besser, schneller, übersichtlicher, einfacher:**

Dass alles immer noch einen Klick besser und schneller geht, war unser Antrieb bei der Entwicklung des neuen APplus. Aus diesem Grund haben wir ein flexibles Navigationskonzept entwickelt, das in der ERP-Welt einzigartig ist. Und auch in den Bereichen Leistungsfähigkeit, Planungssicherheit und Transparenz ist das neue APplus in einer begeisternden Bestform.

Trotz bahnbrechender Neuerungen steht für unsere Entwickler der Mensch immer im Mittelpunkt aller Bemühungen. Alle Tools werden deshalb stets weiterentwickelt – bestimmte, liebgewonnene Funktionen bleiben aber dennoch erhalten.



# ENTWICKLUNG PORT.

Erfahren Sie auf den folgenden Seiten mehr über das innovativste APplus, das wir jemals entwickelt haben. Entdecken Sie die neuen vorausschauenden Technologien, inklusive seiner erweiterten Linktechnologie.



Markus Haller,  
CEO der Asseco Solutions AG

PS: So beeindruckend das neue APplus in dieser Broschüre wirkt, so faszinierend werden Sie die übergreifende User-Experience bei einer Live-Demonstration erleben.

Dazu lade ich Sie herzlich ein.



# APPLUS GEHT J BESTFORM AN DEN

Mit dem neuen APplus haben wir eine faszinierende ERP-Lösung entwickelt, die noch leichter und verständlicher Ihre komplexen Prozesse in einer Plattform abbildet. Seine webbasierte Architektur macht Ihr Unternehmen beweglich und sorgt dafür, dass die sonst üblichen Brüche beim Informationsfluss gar nicht erst auftreten: unterschiedliche Datenformate, nicht kompatible Versionen von Betriebssystemen und Anwendungen, limitierte Hardware-Performance, verteilte Standorte und Außendienstmitarbeiter, die Zusammenarbeit mit Lieferanten und Partnern.

**Das alles haben wir in die Entwicklung von APplus einfließen lassen:**

- Transparente Applikationsstrukturen
- Einfache Bedienoberfläche mit vielen Möglichkeiten zur Individualisierung
- Optimale Funktionsbreite und -tiefe.
- Faires Preis-Leistungsverhältnis.

**Kompatibel mit XML-Datenbanken für einfache Datenverwaltung.**

- Finden statt suchen: Informationen, Anwendungen und Workflows sind so aufbereitet, wie sie wirklich gebraucht werden.
- Auswerten statt abgleichen: Alle Anwender sind hinsichtlich Aktualität und Vollständigkeit der Informationen immer auf demselben Stand. Prozesse laufen insgesamt schneller und effizienter ab.
- Online statt offline: Desktop, Smartphone, Tablet PC, Mobile Handheld-Computer – ERP<sup>II</sup> liefert maßgeschneiderte Informationen auf jedes Endgerät, egal, wo Sie gerade sind.

**Vielfältige E-Shop-Einbindungsmöglichkeiten mit direkter Kommunikation zwischen ERP und Shop-System.**

APplus ist aber noch viel mehr als nur modernste Technologie. APplus ERP<sup>II</sup> bedeutet auch eine völlig neue Geschäftsstrategie, mit der Sie sich ganz andere Möglichkeiten eröffnen und deutliche Wettbewerbsvorteile sichern können:

- Mehr Kundennähe und kürzere Reaktionszeiten auf aktuelle Trends und Marktentwicklungen
- Mehr Effizienz beim Einsatz von Maschinen, IT- und Personalressourcen
- Mehr Flexibilität durch einfaches Anpassen von Prozessen und Organisationsstrukturen
- Mehr Investitionssicherheit durch moderne Technologie

**Eine ausgezeichnete Lösung**

ERP ganz einfach. Mit dieser Philosophie haben wir in den letzten Jahren viele Auszeichnungen für APplus erhalten.



# ETZT IN START.



*Das neue Applus stellt in den Disziplinen  
Leistungsfähigkeit, Planungssicherheit und Transparenz  
neue Rekorde auf.*

Elke Aßmus,  
Leiterin Dokumentation & Training | Asseco Solutions AG

# NEUER LOOK IN APPLUS KACHELOP

## **Auf einen Blick**

Jeder Mitarbeiter – ob auf PC, Laptop oder mobilen Endgeräten – erhält jederzeit eine schnelle und übersichtliche Darstellung aller Geschäftsindikatoren, die er gerade benötigt.

In einer einzigen Dashboard-Sicht ist eine umfassende und detaillierte Filterung und Analyse von Daten möglich.

## **Mit einem Klick**

Mit einem Klick landet der User auf dem entsprechenden Thema genau an der Stelle im System, wo er seinen Arbeitsschritt weiterführen oder zum Abschluss bringen kann – etwa in der Fertigung oder im Vertrieb.







### Finden! Nicht suchen

Um sich mit dem Finden nicht allzu lang aufhalten zu müssen, bietet die neue APplus-Version jetzt eine innovative Volltextsuche, die dem Anwender sämtliche Ergebnisse – sogar nach Bereichen unterteilt – auflistet. Von dort aus bedarf es lediglich noch eines Klicks und man ist am Ziel seiner „Suche“. Einfach das Lupe-Icon anklicken und los geht's.



### Drag & Drop APplus Dashboards

Die angewandte Technologie bietet eine Drag & Drop-Designumgebung, mit deren Hilfe die Dashboards nach eigenen Wünschen und ohne technische Unterstützung erstellt werden können.

### Das komplette Redesign der grafischen Benutzeroberfläche besticht durch eine neue, animierte Startseite in Kacheloptik

- Direkte Verbindung zu den Modul-Schnellstartseiten mit nur einem Klick
- Moderne, filigrane und aussagekräftige Icons
- Die innovative Navigation in prozessorientierter Anordnung zur noch besseren Orientierung
- Neue Modul-Schnellstartseiten in Kacheloptik

**MEHR ERFAHREN SIE UNTER: [WWW.APPLUS-ERP.DE](http://WWW.APPLUS-ERP.DE)**

# INNOVATION, DIE BEGEISTERT.

So programmiert man Begeisterung. Mit dem neuen APplus decken Sie alle wesentlichen Geschäftsprozesse ab:

- User-zentriertes ERP<sup>II</sup> mit persönlichen Portalen und zustandsgesteuertem Workflow über Sharepoint
- Wissensorganisation mit Intranet, Workflow und Dokumentenverwaltung
- Controlling/Business Intelligence mit Data Warehouse, Ad-Hoc Reporting und OLAP-Technologie
- Risiko- und Kennzahlenmanagement
- Customer Relationship Management (CRM)
- Warenwirtschaft mit Einkaufs-, Vertriebsabwicklung und Bestandsführung (WWS)
- Produktionsplanung und -steuerung mit Stücklistenorganisation, Arbeitsplanverwaltung, Werkstattsteuerung, Variantenlogik, auftragsbezogener Kostenerfassung und PLM-/CAD-Integration (PPS)
- Feinplanung zur detaillierten Produktionsplanung unter Berücksichtigung von Terminen und verfügbaren Ressourcen
- Betriebsdatenerfassung mit Personal-, Auftrags- und Projektzeiterfassung (BDE)
- Serviceorganisation und Helpdesk
- Projektverwaltung inkl. Grobplanung und Integration von Aktivitäten sowie Angebots- und Auftragsdaten
- Finanz- und Rechnungswesen (F+R)
- Multisite zur Verwaltung vieler Standorte
- E-Business mit Internetorientierung als ideales Werkzeug zur Realisierung einer E-Business-Strategie

## APplus – die Standards der Zukunft

- **Microsoft** Internet Information Services mit **ASP.NET**
- **XML** Web Services
- **Skalierbare Applikationsserver:** Windows Server 2012
- **Active Directory Server** und Authorization Manager
- **Virtualisierung**
- **Mobile Endgeräte:** Pocket PC, Tablet PC, Smartphone, Mobile Handheld-Computer
- **Entwicklungsumgebung:** Visual Studio .NET, NetBeans
- **JasperReports Server**

# WORKFLOW OPTIMATOR

Die erweiterte Linktechnologie von APplus revolutioniert Ihren Workflow

*...noch einen Klick bevor  
einer Link Plus - Technologie  
fertig ist.*

The screenshot shows a software interface with a task list on the right and a data table at the bottom. The task list includes items like 'Neue Position', 'Nummerierung', 'Kreditlimitaufra...', 'Vorkalkulation', 'Beitrag zur Freigabe', 'Freigabe', 'GAES Angebotsabgabe', 'Simulationen', 'Auftrag erstellen', 'Kontieren', 'Leistungs...', 'Preise', 'Wettbewerber anlegen', 'Ankündigung anlegen', 'Ankündigung anlegen', 'Belegfassung', 'Positionen bearbeiten', and 'Anträge erstellen...'. The data table has columns for 'Preis', 'NM', 't1', 't2', and 'Gesamt', with values: 3.740,31; 5,00; 6.0000; 6.0000; 35.247,94.

Preis	NM	t1	t2	Gesamt
3.740,31	5,00	6.0000	6.0000	35.247,94

powered by  
**LINK PLUS**

So programmiert man Begeisterung. Mit dem neuen APplus decken Sie alle wesentlichen Geschäftsprozesse ab:

## INNOVATION, DIE BEGEISTERT.

- User-zentriertes ERP<sup>II</sup> mit persönlichen Portalen und zustandsgesteuertem Workflow über Sharepoint
- Wissensorganisation mit Intranet, Workflow und Dokumentenverwaltung

**Ein flexibles Navigationskonzept, das in der ERP-Welt einzigartig ist.**

**Mit LinkPlus startet APplus in eine neue Ära.**

Mittlerweile entwickeln mehrere Anbieter respektable ERP-Lösungen. Wir verstehen es aber als unsere Aufgabe, Grenzen zu erkennen und zu verschieben.

Deshalb haben wir dem neuen APplus etwas gegeben, was die Menschen noch mehr fasziniert und dem Anwender noch größeren Nutzen bringt – ein flexibles Navigationskonzept, das in der ERP-Welt einzigartig ist.

**Unendliche Möglichkeiten der revolutionären LinkPlus – Technologie.**

**Das revolutionäre Navigationskonzept LinkPlus besticht im ERP-System des Jahres 2012 neben seiner völlig neuen Volltextsuche mit unendlichen Möglichkeiten:**

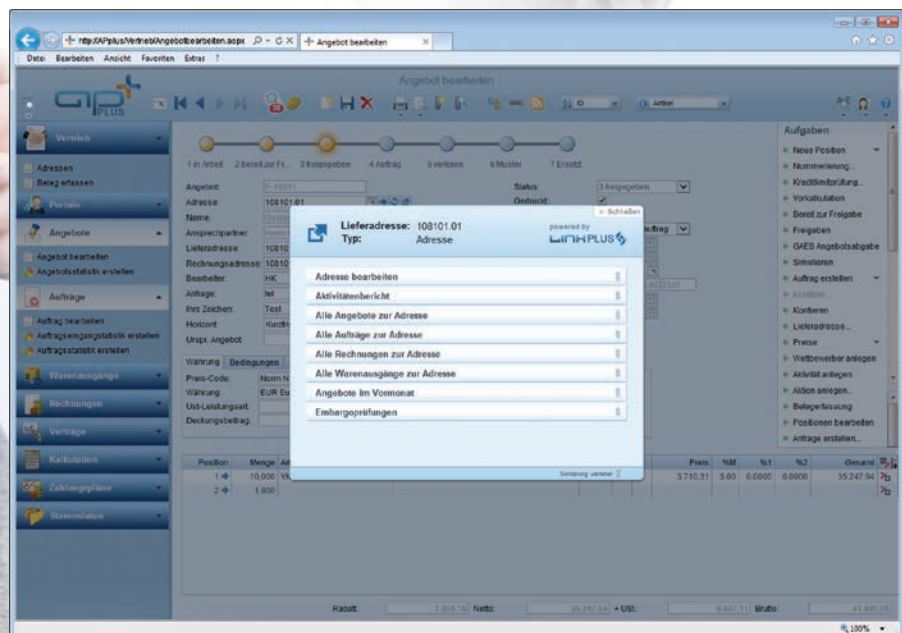
- Erleben Sie ein Zusatzmenü, das zu allen relevanten Themen jederzeit sämtliche Informationen mit einem Klick anzeigt
- Konfigurieren Sie Ihr Menü völlig individuell. Jeder Link ist möglich – etwa zu Google oder anderen Websites, Auswertungen, Sharepoint oder IMS
- Drag&Drop ist in der ERP-Welt angekommen: bestimmen Sie die Reihenfolge der Links einfach durch Verschieben – ganz nach Ihren Wünschen
- Verlassen Sie Prozesse an jeder x-beliebigen Stelle, rufen Sie direkt andere Prozessschritte oder Informationen auf, kehren Sie anschließend einfach wieder an den Ausgangspunkt zurück und setzen dort Ihren ursprünglichen Prozess fort
- Ersparen Sie sich das Springen zwischen verschiedenen Fenstern und Themenbereichen und nutzen die gewonnene wertvolle Zeit von bis zu einer Stunde pro Arbeitstag

### APplus – die Standards

- **Microsoft** Internet Information Services mit **ASP.NET**
- **XML** Web Services
- **Skalierbare Applikationen** auf Windows Server 2012
- **Active Directory Server** und Authorization Manager
- **Virtualisierung**
- **Mobile Endgeräte:** Pocket PC, Tablet PC, Smartphone, Mobile Handheld-Computer
- **Entwicklungsumgebung:** Visual Studio .NET, NetBeans
- **JasperReports Server**

Unser Antrieb bei der Entwicklung von Aplus ist, den allen immer noch einen Klick heraus und schneller geht. Das dienen Freund haben wir auf Basis unserer bind Plus - Technologie ein Konzeptionskonzept entwickelt, das in der ERP-Welt einzigartig ist.

Markus Haller,  
CEO | Asseco Solutions AG



# DAS PLUS FÜR IHRE ERP-PROZESSE

APplus verschafft Ihnen Vorteile, die sich erheblich auf den Erfolg Ihres Unternehmens auswirken:

**Das Plus an Zeit** Um mit APplus starten zu können, ist lediglich ein Internetbrowser erforderlich. Sämtliche Anwendungen werden über einheitliche Werkzeuge verwaltet. Den Zeitaufwand, den Sie sonst für den Roll-Out oder Upgrades von Systemen benötigen, können Sie statt dessen für produktives Arbeiten nutzen.

**Das Plus an Sicherheit** Mit durchgehend sicheren Daten – von der Konstruktion, über das Beschaffen und Fertigen bis hin zum anschließenden Service – stellt APplus die notwendigen Informationen transparent dar. Alle Beteiligten sind auf dem aktuellen Stand; Fehler in der Zusammenarbeit lassen sich von Anfang an ausschließen.

Um mit dem Markt Schritt halten zu können, müssen Unternehmen Strukturen und Abläufe oft kurzfristig umstellen. Auch dafür schafft APplus alle Voraussetzungen.

APplus bereitet die Informationen aus den ERP-Vorgängen so auf, dass sie direkt in MS Office weiterverarbeitet werden können:

- **Transparente und übersichtliche Darstellung** durch Integration von intelligenten Tabellenstrukturen und Grafiken
- **Umfangreiche MS Outlook-Integration**
- **Integration und Datenaustausch** mit Office-Anwendungen

**Das Plus an Spielraum** Vertriebsbüros und Zweigstellen können über das Intranet einfach angebunden werden. Selbstverständlich lässt sich die Lösung an unterschiedliche Sprachumgebungen leicht anpassen.

**Das Plus an Vorsprung** APplus integriert alle wichtigen Anwendungsbereiche für Ihre Geschäftsprozesse: Planung, Analyse, Dokumentation. Ändern sich Rahmenbedingungen, müssen Sie Ihre Abläufe möglichst schnell anpassen. So verschaffen Sie sich kürzeste Reaktionszeiten – ein entscheidender Wettbewerbsvorteil.

**Das Plus mit MS Office-Integration** APplus unterstützt MS Office für Standardfunktionen wie Textverarbeitung und Tabellenkalkulation. So profitieren Ihre Mitarbeiter von der Leistungsfähigkeit unserer Software und können gleichzeitig in der vertrauten Office-Umgebung weiterarbeiten.



**SE.**



**MEHR ERFAHREN SIE UNTER: [WWW.APPLUS-ERP.DE](http://WWW.APPLUS-ERP.DE)**

APplus ist perfekt in die Microsoft- und Internet-Welt integriert.

Maren Trost,  
Projektleiterin | Asseco Solutions AG





## USER-ZENTRIERT WIRD NEU DEFINIERT.

Trotz bahnbrechender Neuerungen achten unsere Entwickler mit akribischer Genauigkeit immer auf das Eine: **den Menschen im Mittelpunkt.** Im völlig neu erarbeiteten Portal- und Workflow-Konzept rückt der Anwender mit seinen persönlichen Aufgabenstellungen und Informationsbedürfnissen noch stärker in den Fokus.

**Hervorstechende Charaktereigenschaften von APplus sind das vorausschauende Denken und Hilfsbereitschaft.**

Alle relevanten Daten aus den verschiedensten ERP-Funktionsbereichen sind auf einer Portalseite zusammengefasst. Das garantiert Ihnen einen hohen Komfort und eine deutlich gesteigerte Produktivität durch transparentere Abläufe. Mittels intelligenter Verknüpfung vor- und nachgelagerter Prozesse entsteht ein Workflow, bei dem die Arbeitsgänge verschiedener Mitarbeiter in Zusammenhang gebracht werden. So erhält z. B. ein Vertriebsmitarbeiter eine Übersicht mit allen in der Fertigung eingelasteten Aufträgen, die kurz vor dem Abschluss stehen. Durch den Vertrieb freigegebene Aufträge werden automatisch an die Arbeitsvorbereitung und Produktion übermittelt. Auf Geschäftsführungsebene finden sich die bestätigten Aufträge in der Umsatzplanung des Controllings wieder. Am Ende werden alle relevanten Unternehmenskennzahlen und Leistungsindikatoren abteilungsübergreifend zusammengestellt. Kritische Vorgänge, wie z. B. Lieferterminüberschreitungen, lassen sich frühzeitig erkennen.

**Persönliche Aufgaben-Portale.** Regelmäßige Besuche eines individuell aufbereiteten Portals informieren, in welchem Tätigkeitsbereich welche Aufgaben anstehen. Ein einfacher Klick führt unmittelbar zu den erforderlichen Programmfunktionen, ohne dass eine manuelle Selektion von Stammdaten oder Geschäftsvorfällen erforderlich ist.

**Zustandsgesteuerter Workflow.** Durch die Zustandsorientierung des Gesamtworkflows werden anstehende Aufgaben für den Anwender sichtbar. Nachdem die Aufgabe bearbeitet ist, wird sie automatisch aus dem Portal entfernt. Dadurch wird das Übersehen einer Benachrichtigung ausgeschlossen. Dies beschleunigt die abteilungsübergreifende Bearbeitung und erhöht die Datenqualität.

**Intranet.** Das Intranet ist das Informationsportal für Ihre Mitarbeiter. Es versetzt sie in die Lage, betriebliche Informationen über alle Standorte hinweg mit der gleichen Browser-Technologie zu erschließen, wie sie im World Wide Web genutzt wird. Abteilungsportale, Projektportale oder Produktbereiche. Die Nutzer stellen die Inhalte selbst ein und halten sie auf dem neuesten Stand.

**BRANCHEN-  
OPTIMIERT**

## **DER MITTELSTANDSMOTOR MIT EINGEBAUTER VORFAHRT.**

APplus ist optimal auf verschiedene Branchen abgestimmt, wobei der Standard nicht limitiert, sondern den Rahmen für kundenspezifische Erweiterung bietet.

Neda Vaziri,  
Entwicklerin | Asseco Solutions AG

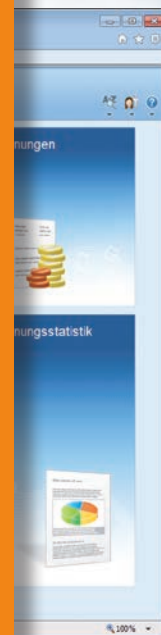
**MEHR ERFAHREN SIE UNTER: [WWW.APPLUS-ERP.DE](http://WWW.APPLUS-ERP.DE)**

# DER BRANCHENPRIMUS.

Optimierte Branchenkonzepte

Ob Maschinen- und Anlagenbau, Hightech, Elektronik, Automotive, Serienfertigung oder Dienstleistungssektor und technischer Großhandel – das neue APPlus ist in fast jeder Branche Zuhause.

ERP-Standardlösungen hinsichtlich branchenspezifischer Anforderungsprofile zu optimieren, ist für mittelständische Unternehmen unwirtschaftlich. Die Asseco Solutions AG bietet daher vorkonfektionierte Lösungen an, die bereits auf Ihre Branche zugeschnitten sind.



**BRANCHEN-  
OPTIMIERT**

## **DER MITTELSTANDSMOTOR MIT EINGEBAUTER VORFAHRT.**

### **Maschinen-/Anlagenbau**

Von der Herstellung bis zur Verwaltung arbeiten sämtliche Komponenten nahtlos zusammen. Sie unterstützen Produktionsmodelle für die Einzel-, Lager- und Projektfertigung sowie den Service.

### **Fahrzeugbau**

Im Fahrzeugbau überzeugt APplus durch eine große Funktionsbreite und Flexibilität entlang der gesamten Wertschöpfungskette. Dies garantiert durchgehende Prozesse von der Auftragsannahme bis zur Fertigung.

Die Projektverwaltung unterstützt die Bearbeitung komplexer Projekte mit parallelen Prozessabläufen und integriert relevante EDM-/ PDM-Schnittstellen. Neue Technologien wie XML verfolgen den Aufbau von produktbeschreibenden Logiken flexibel und effektiv.

### **Automotive**

Im Automotive-Bereich herrschen hohe Anforderungen an die Planungsgenauigkeit und Dokumentation der Produktionsprozesse. Vor allem schnelle Reaktionen auf geänderte Mengen- und Terminanforderungen sind essentiell.

Die speziellen Funktionsmodule für Automobilzulieferer erlauben die Abwicklung aller – für die Automotive-Industrie spezifischen – Verfahren, ob es sich um die Herstellung von Einzelteilen oder um die Lieferung kompletter Systembausteine dreht.

### **Handel**

Ausgehend von den spezifischen Anforderungen für die Warenwirtschaft, ist APplus insbesondere in den Bereichen Preisbildung, E-Commerce, Helpdesk und Tracking stark. Das Modul überzeugt mit umfangreichen Funktionen wie Mengenpreisbildung, Preisstaffeln, Bonusverwaltung über die Aufstellung einer Preismatrix sowie eine detaillierte Verfolgung von Wartungsverträgen.

### **Dienstleistung**

Neben den klassischen ERP-Modulen aus Warenwirtschaft, PPS, Zeiterfassung sowie Finanz- und Rechnungswesen kommen im Dienstleistungssektor – neben der Verwaltung von Service- und Reparaturaufträgen oder Wartungs- und Mietverträgen – auch die Personaleinsatzplanung, Zugriffsmöglichkeiten mit mobilen Geräten sowie dedizierte Controlling-Instrumentarien zum Einsatz.

### **Laden- und Innenausbau**

Das Ladenbaumodul bietet, neben der speziell auf die Holzbranche abgestimmten Auftrags-schnellerfassung, eine umfassende Auftragsvorkalkulation, die auch die Auswirkungen auf die Preise aller betroffenen Positionen sofort sichtbar macht.

Weitere Highlights sind spezielle Druckoptionen, ein dynamisch erweiterbares Formelwerk zur Erstellung variabler Stücklisten sowie eine Schnittstelle für eine Plattensägen-Zuschnittsoptimierung wie Holzma oder Schelling.

### **Serienfertigung**

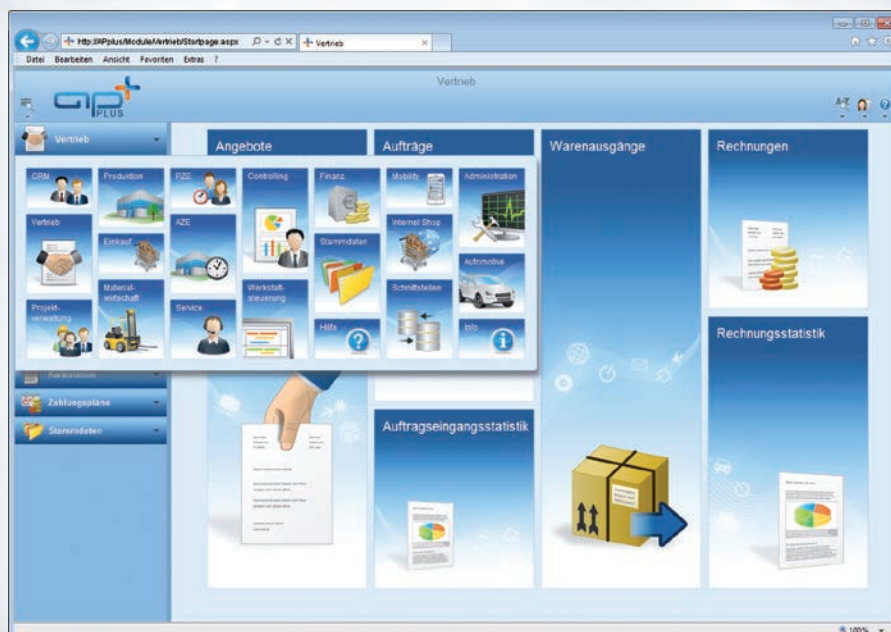
APplus für Serienfertiger deckt alle wichtigen Anforderungen vollständig ab. Der Funktionsumfang beinhaltet die korrekte Übermittlung von Lieferabrufen, Speditionsaufträgen und Lieferavisen, Planungsgenauigkeit und Dokumentation aller Produktionsprozesse, flexible Reaktionsfähigkeit auf geänderte Mengen- und Terminanforderungen, Einhaltung definierter Qualitätssicherungsverfahren und -zyklen, Dokumentation aller Ergebnisse sowie Transparenz in den Kostenstrukturen.

Die verschiedensten Unternehmens- und Funktionsbereiche werden miteinander verknüpft, Prozesse gezielt aufeinander abgestimmt und unternehmensübergreifend gesteuert.

APplus ist opt  
wobei der Sto  
für kundenspe

Neda Vaziri,  
Entwicklerin | Asseco Solution

**MEHR ERFAHREN SIE UNTE**



Dies ist nur ein exemplarischer Auszug aus unserem Lösungsportfolio.  
Weitere nennen wir Ihnen gerne auf Anfrage.

**PARTNER-  
SCHAFTLICH**

## **DAMIT AUS KUNDEN PARTNER WERDEN.**

Der nachhaltige Erfolg der Software wird von den Menschen getragen, die APplus entwickeln. Sie sind es, die bedarfsgerechte, begeisternde und zukunftsfähige ERP-Technologien auf den Markt bringen. Enge Beziehungen zu den Usern sind elementar, um ihre Bedürfnisse zu erkennen und auf diese reagieren zu können.

Mindestens ebenso wichtig wie die Entscheidung für die richtige ERP-Lösung ist die Wahl des richtigen Partners, der einen optimalen Service in allen Projektphasen garantiert. Daher nehmen wir uns Zeit für die optimale Planung und den optimierten Ablauf Ihres ERP-Projekts.

Wir legen ein besonderes Augenmerk darauf, die Abläufe und Strukturen in Ihrem Unternehmen zu verstehen und Verbesserungspotenziale mit Ihnen zu diskutieren.

Wir haben eine Methodik entwickelt, die – soweit möglich – auf standardisierte Abläufe setzt und – wo nötig – Lösungswege für kundenspezifische Anforderungen aufzeigt. Zusammen mit dem Kunden erstellen wir einen detaillierten Projektplan mit Schwerpunkten und Meilensteinen, inklusive ständiger Kontrolle von Kosten und Terminen.

Auch die Datenübernahme von Altsystemen, das Einrichten von Datenbank- und Applikationsservern sowie Sicherheitskonzepte gehören zu unseren selbstverständlichen Leistungen.

Darüber hinaus haben wir ein breites Schulungsangebot für verschiedene Aufgabenstellungen, z. B. für Administratoren, IT-Projektleiter und Mitarbeiter in den Fachabteilungen im Programm.





 Mehr Mobility geht nicht

### APplus heißt Mobility

Nehmen Sie Ihr Business in die Hand! Egal, wo Sie sind – APplus versorgt Sie auch mobil immer mit den aktuellsten Informationen. Auftrags- und Lieferstatus, Sales Forecast, Artikel-daten, Kontakt- und Terminupdates sind direkt auf Ihrem mobilen Endgerät verfügbar.

**Das Know-how meines Unternehmens, die Freiheit, die ich brauche – hier habe ich beides!**

 IT-ZERT  
ISO 9241

 Mehr Collaboration geht nicht

### APplus heißt Collaboration

Ihre Partner und Lieferanten sind über den halben Globus verstreut? Macht nichts. APplus sorgt für Nähe. Alle greifen in Echtzeit auf den gleichen Informationsstand zu. Daten, die am Standort A eingegeben werden, stehen automatisch an allen anderen Standorten eines Unternehmens zur Verfügung und können dort sofort weiterverarbeitet werden. So bringt APplus wesentlich mehr Effizienz in die Zusammenarbeit, ganz gleich wo Sie sich befinden.

**Projekte ganzheitlich planen, Abläufe optimieren – hier geht das wirklich!**

 Mehr Ergonomie geht nicht

### APplus heißt Ergonomie

Die Erfolgsformel: einfachste Softwarebedienung gegen Stressaufbau. Auf der sinnvoll strukturierten Oberfläche sehen Sie sofort, in welcher Phase Ihrer Arbeit Sie sich befinden. Erst wenn Sie eine Aufgabenstellung komplett erfüllt haben, wird diese aus Ihrem personalisierten Portal entfernt. So bleibt nichts liegen und Sie können sich immer auf das konzentrieren, was gerade wirklich wichtig ist.


**Prozesse verstehen, Prozesse jederzeit nachvollziehen – hier ist das ganz einfach!**

**MODULE**

# **DIE ERFOLGSMODULE.**







*APplus ist seiner Zeit voraus. LinkPlus, die erweiterte Link-Technologie ermöglicht überall sofortigen Datenzugriff.*

**Markus Reichl,**  
Leiter Vertriebskompetenzteam | Asseco Solutions AG

**CUSTOMER  
RELATIONSHIP  
MANAGEMENT**

*Dieses APplus ist die innovativste  
ERP-Lösung, die es je gab.*

Holger Nawratil,  
COO | Asseco Solutions AG





# DER BEZ IEHUNGS RATGE- BER.

Das neue Customer Relationship Management

## **Beziehungsmanagement par excellence**

Transparente und zuverlässige Gestaltung von Geschäftsbeziehungen und innerbetrieblichen Abläufen.

*Dieses APplus ist die innovativste  
ERP-Lösung, die es je gab.*

Holger Nawratil,  
COO | Asseco Solutions AG

**Auch im Bereich CRM stellt das neue APplus Bestmarken auf. Mit dem CRM-Modul werden Kundenbeziehungen so transparent und zuverlässig gestaltet wie die innerbetrieblichen Abläufe. Und dies alles ohne redundante Datenhaltung und Schnittstellenprobleme.**

**Vertriebsbeauftragte sind viel unterwegs. Hier zahlen sich die vielfältigen Möglichkeiten zur mobilen Nutzung von APplus aus.**

**Die vollständige Integration des CRM-Systems in APplus erlaubt in der Akquisitionsphase und im Zuge der Kundenbetreuung den Zugriff auf alle relevanten Informationen und Vorgänge.**

**APplus deckt spielend alle an ein CRM-System gestellten Anforderungen ab:**

- Lückenlose Steuerung und Verfolgung der Kundenbeziehungen
- Planung und Durchführung von Marketing- und Verkaufaktionen
- Qualifizierte Umsatzforecasts für die Vertriebsleitung
- Hochwertige Datenaufbereitung im Management-Informationssystem (MIS und ABC-Analysen)
- Automatische Telefonanwahl und Erkennung eingehender Gespräche über TAPI
- Integration der zugehörigen Dokumente wie Briefe, E-Mails etc.
- Dokumentenverwaltung
- Sprachsteuerung

#### **Mobile Nutzung**

- Benutzerindividueller Abgleich von Kontakten und Aufgaben mit Outlook bzw. Microsoft Exchange
- Nutzung ausgewählter APplus-Funktionen auf einem autonomen Notebook mit automatischem Abgleich mit dem Inhouse-System
- Mobile Nutzung des zentralen Systems über Internet-Verbindung direkt beim Kunden, im Home Office oder in einem Vertriebsbüro ohne jegliche Funktionseinschränkungen

- Laufende und abgeschlossene Angebote und Aufträge
- Faktura- und OP-Bestand
- Laufende und abgeschlossene Produktionsaufträge oder Projekte
- Serviceanfragen oder Garantiefälle
- Installierte Anlagen und bestehende Wartungsverträge

http://applus/crm/aktivitaet/bearbeiten.aspx Aktivität bearbeiten

Datei Bearbeiten Ansicht Favoriten Extras ?

**APPLUS** Aktivität bearbeiten

Unterstützung

**CRM**

- Adressen
- Aktivität bearbeiten
- Aufgabenliste freige
- Aufgabenliste bis heute

**Portale**

- Aktivitäten
- Aktivität bearbeiten
- Aktivität auswählen
- Unterstützung bearbeiten
- Aufgabenliste erstellen

**Kampagnen**

- Auswertungen
- Stammdaten

**Aktivität bearbeiten**

Aktivität:  **OK** **Abbrechen**

Betreff: **Präsentation**

Aktivitätsart: **Präsentation**

Vertriebsstation:

Adresse: **108824 01**

Bearbeiter: **HK**

Vertreter: **Kurt Hiller**

Ergebnis: **zvo**

Dokumentvorlage:

Adressinformation **Bemerkung** **Voraktivität** **Info** **Ansicht** **Benutzer**

Firmen-Nr.: **108824** **OK** **Abbrechen** **Telefon:** **030 755 61 50 44**

Firmenname: **Meier GmbH** **OK** **Abbrechen** **Mobilelefon:** **0177 788 10 35**

Stadt: **Cherusburga 12** **OK** **Abbrechen** **Fax:** **030 755 61 500**

LandPLZOrt: **0 10115 Berlin** **OK** **Abbrechen** **E-Mail:** **info@pressdata.com**

Geburtsdatum: **01.05.1950**

Priorität: **2 normal**

Status: **2 Wiedervorlage**

Wiedervorlagedatum: **12.08.2011**

Wiedervorlage-Nr.:

Beginn:

Ende:

Dauer: **01:00:00**

Erneigtam:

An Outlook übergeben:

**Aufgaben**

- An Outlook übergeb.
- Wiedervorlage
- Aktivitäten ändern...
- Folgesaktivität anlegen
- Unterstützung anlegen
- Aktion anlegen...
- Wettbewerber anlegen
- Bemerkung ergänzen
- Aufgaben an Outlook:**
- Offene Posten
- Rechnungen zur Firma
- Projektkosten erfassen

100%

# DAS FEINSTE APPLUS ALLER ZEITEN.

Das neue APplus geht weit über die umfangreichen Funktionen moderner ERP-Systeme hinaus. Bei der Abwicklung von Aufträgen jeglicher Art – einschließlich der Disposition – verfolgt das Modul Feinplanung einen noch wesentlich weiter gefassten Ansatz und berücksichtigt darüber hinaus die Verfahren Feinterminierung und Kapazitätsplanung.

### **Vollständige Integration in APplus.**

APplus Feinplanung ist in der Lage, im Zuge der Terminierung eines Auftrags auch Engpassressourcen – etwa bei Maschinen, Personal oder Material – zu berücksichtigen. Um kurze Lieferzeiten zu gewährleisten, können zudem alternative Kapazitätsstellen vorgesehen werden. Die Planung wird über eine Kombination vorgegebener Optimierungskriterien im Hintergrund gesteuert. Hierbei erhält der ausführende Mitarbeiter zusätzliche Unterstützung durch grafisch aufbereitete Darstellungen und Detailinformationen.

APplus Feinplanung ist komplett in die ERP-Module von APplus eingebunden und damit vollständig in den „Realtime-Betrieb“ der Unternehmenslösung integriert. Alle zur Planung benötigten Informationen wie etwa Kalender, Ressourcen, Aufträge etc. werden vom System bereit gestellt. Folgeschritte wie Disposition und Erzeugung von Bestellvorschlägen laufen dabei für alle betreffenden Aufträge automatisiert ab. Außerdem steht für die interaktive Planung eine breite Palette einfacher und komfortabler Werkzeuge zur Verfügung.

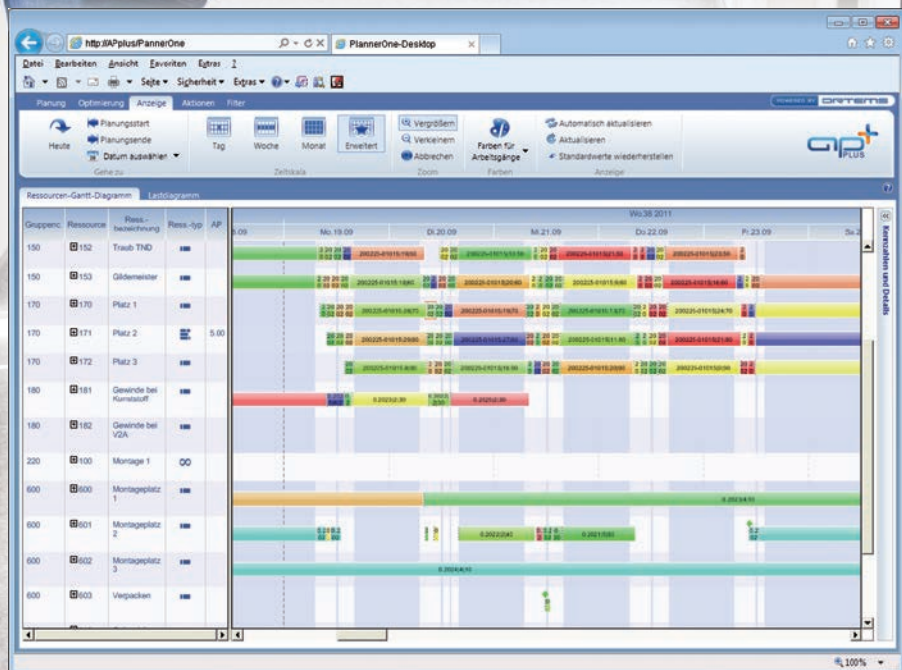
### **Optimierte Fertigungsprozesse durch modernste Planungsverfahren**

Durch die optische Darstellung als Plantafel mit Informationen zu KPI, Aufträgen und Arbeitsgängen wird es einfacher, Rüstzeiten, Auslastung, Reihenfolge und Arbeitsplatzbelegung optimal zu organisieren. Über eine Vorwärtsterminierung werden überfällige Arbeitsschritte und Termine identifiziert und grafisch dargestellt. Planungshorizonte können beliebig eingestellt und durch verschiedene Filterfunktionen verfeinert werden. Die an MS Office 2007 (Ribbon) angegliche Benutzeroberfläche erleichtert den intuitiven Einstieg in das neue Modul.

APPLUS IST FÜR UNS DAS HERZ ALLER PROZESSE UND  
STEUERT DIE KOMPLETTEN ABFLÜSSE UNSERES UNTERNEHMENS.

**Roland Schliefer,**  
Projektleiter | KTI-Plersch Kältetechnik GmbH





# PRODUKTIONS- PLANUNG UND -STEUERUNG



AuftragsPosition	ArtikelMaNr	NameIG Beschreibung	Dispo	Mat.	Fert.
A-AB-000001/1	V-10000	Kunststoff AufZu-Ventil mit pneumatischem Antrieb	✓	✓	✓
F-AB-000001/1.70	170-172	Innengehülse schneiden	✓	✓	✓
F-AB-000001/1.80	150-153	Außengehülse schneiden	✓	✓	✓
F-AB-000001/1.50	170-172	Innengehülse schneiden	✓	✓	✓
F-AB-000001/1.40	900-901	Funktionskontrolle	✓	✓	✓
F-AB-000001/1.30	600-602	Vertikörper aufschrauben	✓	✓	✓
F-AB-000001/1.20	150-151	Stellantrieb auf Federbalg in Balgaufnahme einschrauben Drehen komplett bohren und gewindeln Drehen komplett nach Zeichnung	✓	✓	✓
F-AB-000001/1.10	600-602	Federbalg in Balgaufnahme einschrauben	✓	✓	✓
A-AB-000001/2	V-20000	Stellantrieb komplett	✓	✓	✓
F-AB-000001/2.30	600-601	Das Verbindungsstück aufschrauben mit der Seite des Teiles in der der Sicherungsring montiert ist	✓	✓	✓
F-AB-000001/2.20	600-601	Deckel über die Stange mit der Feder stützen	✓	✓	✓
F-AB-000001/2.10	600-601	Feder auf die Stange montieren auf der Seite an die rote Anschlagstange montiert ist	✓	✓	✓
A-AB-000001/8	V-100300	Vertikörper für Pneumatikventil	✓	✓	✓
A-AB-000001/9	V-40000	Stange komplett für das Pneumatikventil	✓	✓	✓

**MEHR ERFAHREN SIE UNTER: [WWW.APPLUS-ERP.DE](http://WWW.APPLUS-ERP.DE)**



# WIR HABEN DEN PLAN A.

Die Zukunft der  
Produktionslogistik beginnt jetzt

## **Stücklisten und Arbeitspläne**

Stücklisten und Arbeitspläne sind unverzichtbar für die Beschreibung von Produktstrukturen und zur Definition qualitätshaltiger Produktionsabläufe. Neben der Herstellung von dokumentierten Standardprodukten unterstützt das PPS-Modul von APplus insbesondere Auftragsfertiger bis hin zum Einmalfertiger im Maschinen- und Anlagenbau. Beliebige tief gestaffelte Strukturstücklisten, flexible Baugruppen- und Betriebsauftragsstrukturen, Langläufer- und Gleichteilestücklisten lassen keine Wünsche offen.

## **Betriebsmittelverwaltung**

Neben Material und Zeiten ist häufig die Verfügbarkeit und Qualität von Betriebsmitteln entscheidend für die Fertigung. Informationen über Menge, Güte, Kostenanteil in Kalkulationen und Einsatzbereitschaft sämtlicher, im Unternehmen eingesetzter Betriebsmittel stehen in APplus jederzeit zur Verfügung – egal, ob es sich um sehr aufwändige formgebende Werkzeuge oder einfache Prüfmittel handelt. Eine wichtige Voraussetzung für die termingerechte Herstellung hochwertiger Produkte.



## Ressourcenplanung

Im Bereich der Ressourcenplanung setzt APplus Standards. Material, Maschinen oder Personal – im Bedarfsfall auch weitergehende Ressourcen wie Betriebsmittel – werden in einem Durchlauf verplant. Im einfachsten Fall gegen offene Kapazitäten.

Darüber hinaus können Engpass- oder alternative Kapazitätsstellen auch mit begrenzten Ressourcen eingeplant werden. Ferner werden Zukunftsplanungen im Personalbereich wie Urlaub und Krankenstände automatisch bei der entsprechenden Planung und Terminierung berücksichtigt – ein echtes Alleinstellungsmerkmal.

Die Ergebnisse der Planungsrechnung werden dem Disponenten in einer detaillierten grafischen Anzeige (Gantt-Diagramm) präsentiert. Notwendige Feinkorrekturen und Verschiebungen lassen sich direkt in der Plantafel vornehmen.

## Produktionscontrolling und Produktkalkulation

Von sehr großer Bedeutung für die Optimierung des Produktionsprozesses und den wirtschaftlichen Erfolg sind die umfangreichen Kalkulationsfunktionen von APplus.

Detaillierte, produktionsgerechte Vorkalkulation, mitlaufende Kalkulation und Nachkalkulation, inklusive detaillierter Abweichungsanalysen, erfüllen alle gängigen Anforderungen. Insbesondere der Auftragsfertiger schätzt die Möglichkeiten, alle Kosten direkt dem verursachenden Auftrag zuzuordnen: Lagermaterial, Eigenfertigung, aber auch Fremdfertigung oder Reisekosten der Monteure und sämtliche auftragsbezogenen Beschaffungsvorgänge inklusive aller zu verrechnenden Zusatzkosten. Der Wiederholfertiger nutzt in aller Regel eher die Produktkalkulation, die APplus ebenso unterstützt.

## Produktentwicklung/EDM-/PLM-/CAD- Integration

Die Integration des PDM-Systems PRO.FILE in APplus ermöglicht eine echte Online-Zusammenarbeit zwischen beiden Systemen und damit eine systemübergreifende Pflege und Bereitstellung von Entwicklungs- und Fertigungsdaten für effiziente und durchgängige Geschäftsprozesse im Product Lifecycle Management. Im CAD-System erstellte Stücklisten stehen nach der Freigabe sofort in der Fertigung zur Verfügung. Der abteilungsübergreifende Prozess ist sichergestellt.

Die Standardkopplung CAP2+ integriert auf Basis von Autodesk Vault (ehemals Compass bzw. Productstream) marktführende 2D- und 3D-CAD-Standardsysteme in APplus.

Insbesondere in diesen Bereichen zahlt sich die Webservice-Architektur von APplus aus. Konstrukteure und AV-Mitarbeiter haben mit APplus die Informationen wechselseitig jederzeit aktuell und konsistent im Zugriff – obwohl jede Abteilung nur mit ihrem angestammten System arbeitet: der Konstrukteur mit dem CAD- und dem integrierten EDM-/PDM-System und der Mitarbeiter in der AV oder der Beschaffung mit dem PPS-Modul von APplus.

## Werkstattsteuerung

Das Modul Werkstattsteuerung ermöglicht die papierlose Abwicklung von Fertigungsaufträgen. Darüber hinaus versetzt es Produktionsmitarbeiter in die Lage, Arbeitsgänge in einer optimierten Reihenfolge – unter Berücksichtigung der freigegebenen Aufträge, Materialverfügbarkeit und vorgegebenen Termine – zu bearbeiten. Der Verantwortungsspielraum von Mitarbeitern in der Produktion wird so wesentlich vergrößert.



## DAS WAREN- ORGANISATIONSTALENT.

Die Organisation des Verkaufs, der Beschaffung sowie eine optimale Bestandsführung sind Kernprozesse in jedem Unternehmen. APplus Warenwirtschaft bietet für alle Anforderungen ein breites und vollständiges Leistungsangebot.

**Lagerverwaltung.** Eine optimale Bestandsführung ist ein wichtiges Fundament für eine erfolgreiche Unternehmensführung. Deshalb bietet APplus neben den klassischen Dispositionsverfahren insbesondere auch Verfahren der streng auftragsgebundenen Disposition: Beschaffungsbedarfe, die für einen individuellen Auftrag benötigt werden, werden kurzfristig genau in der entsprechenden Menge angefordert.

Seriennummernverwaltung und chargenorientierte Bestandsführung sind wichtig für Unternehmen mit langfristigen Dokumentationspflichten oder um Wartungs- oder Serviceaufgaben für einmal ausgelieferte Geräte erfüllen zu können.

Absatz- und Produktionsprogrammplanung ermöglichen es, langfristige Bedarfe einzuplanen, auch wenn sie saisonalen Schwankungen unterworfen sind. Auch die Planung und Durchführung von Inventuren werden mit APplus wesentlich vereinfacht.

**Auftragsverfolgung mit Ampelfunktion.** Eine Ampelfunktion liefert auf einen Blick Informationen über den Status eines Kundenauftrags hinsichtlich seiner Einplanung (Konstruktion / AV), Materialdisposition, Fertigung und Lieferung. Anwender erhalten so auf der Ebene einzelner Aufträge eine höhere Transparenz und verbesserte Aussagefähigkeit gegenüber Kunden.

Darüber hinaus lassen sich alle Kundenaufträge ermitteln, in deren Positionen sich mindestens ein Kriterium im Status Gelb oder Rot befindet. Diese können über ein Dashboard angezeigt und der jeweiligen Hyperlink kann zur Detailansicht für einen Beleg aufgerufen werden.

**Mobile Lagerbestandsführung.** Vor allem Anwender mit einem hohen Durchsatz im Lager sind auf akribische Bestandsgenauigkeit angewiesen. Begrenzte Regalkapazitäten zwingen häufig dazu, freie Stellflächen nach dem Prinzip der chaotischen Lagerführung mehrfach zu verwenden und damit gleiche Artikel auf verschiedenen Plätzen zu verwalten.

**Vertrieb.** Im Modul Vertrieb werden Angebote, Auftragsbestätigungen, Lieferscheine (Warenausgänge) und Rechnungen bearbeitet. Hinter diesen grundlegenden Funktionen verbirgt sich eine Vielzahl von Detailabläufen: von Fremdwährungen und Fremdsprachen über Rahmenverträge bis zu kundenindividuellen Preis- und Rabattvereinbarungen, des Weiteren Konzernstrukturen, Einkaufsverbände oder Seriennummernverwaltung und Vertreterprovisionsabrechnungen.

Dabei unterstützt APplus sowohl die Abwicklung von Standardverkäufen ab Lager als auch die komplexen Prozesse im Verkauf. Absatzplanung, eine sehr detaillierte Packmittelverwaltung, Versandabwicklung und Transportorganisation sowie ein spezielles Modul zur Verwaltung von Mietverträgen runden das Leistungsangebot ab.

**Vertriebscontrolling.** Einen besonderen Stellenwert hat in APplus die betriebswirtschaftliche Planung und Kontrolle. Hierunter fallen eine detaillierte Angebotskalkulation und flexible Auswertungen zur Evaluierung des Verkaufserfolgs: erzielte Deckungsbeiträge, Soll-Ist-Vergleiche oder die Periodenerfolgsrechnung liefern die notwendigen Zahlen als Basis für die Steuerung des Vertrieberfolgs.

**Einkauf.** Anfragen, Bestellungen, Wareneingänge und Lieferantenrechnungen werden hoch komfortabel erzeugt und bearbeitet. Auf Basis von Artikel-/Lieferantenstämmen ist jederzeit eine Aussage über zu erwartende Kosten oder Lieferzeiten möglich. Spezielle Bonusverfahren werden ebenso berücksichtigt wie die Qualität der erfolgten Lieferungen. APplus Einkauf ist für eine mindestbestandsgesteuerte oder streng auftragsgebundene Disposition geeignet – je Artikel oder Auftragsposition steuerbar.



Belegfassung - Auftrag

Vertrieb  
Adressen  
Portale  
Angebote  
Aufträge  
Auftrag bearbeiten  
Auftragsengpassstatik erstellen  
Auftragsstatistik erstellen  
Warenzugange  
Rechnungen  
Verträge  
Kalkulation  
Zahlungspläne  
Stammdaten

Auftrag: 0-20000  
Adresse: 108824-01  
Name: Meier GmbH  
Währung: EUR Euro  
Auftragsart: VA Vertriebsauftrag  
Preiscode: Norm Normalstunden

Aufgaben  
Konfigurat...  
Nummerieru...  
Kreditprüf...  
Lieferadres...  
Preise  
Bereit zur Freigabe  
Reserven  
disponiere...  
bestätigen  
Rechnung

Positionen erfassen  
Menge: Artikelnummer / Artikelgruppe: Preis: Tenposition:  
Belastung: Zwischensumme: Status: Angelegt

Pos.	Menge	Artikel	Bezeichnung	Wiste	Netto	%M	%1	%2	Ende	Dispe	✓	!	✗
1	1,000	SM	Monitorpackung	Stück	350,00	0,00	0,0000	0,0000	350,00	4,000	✓	!	✗
2	10,000	SM	Monitorpackung	Stück	350,00	0,00	0,0000	0,0000	3.500,00	4,000	✓	!	✗
3	1,000	SM	Monitorpackung	Stück	350,00	0,00	0,0000	0,0000	350,00	4,000	✓	!	✗
4	10,000	SM	Monitorpackung	Stück	0,00	0,00	0,0000	0,0000	0,00	4,000	✓	!	✗
5	10,000	SM	Monitorpackung	Stück	0,00	0,00	0,0000	0,0000	0,00	4,000	✓	!	✗

Result: 0,00 Netto: 4.200,00 -Lst: 798,00 Brutto: 4.998,00 % 100%

## WIR BRINGEN ALLE BETRIEBSDATEN AUF DEN TISCH.

### Betriebsdaten- und Auftragszeiterfassung.

Personalzeit- und Auftragszeiterfassung lassen sich schwer voneinander trennen. Deshalb deckt APplus beide Bereiche ab. Personalverfügbarkeit und Kapazitätsplanung sind nahtlos miteinander verknüpft.

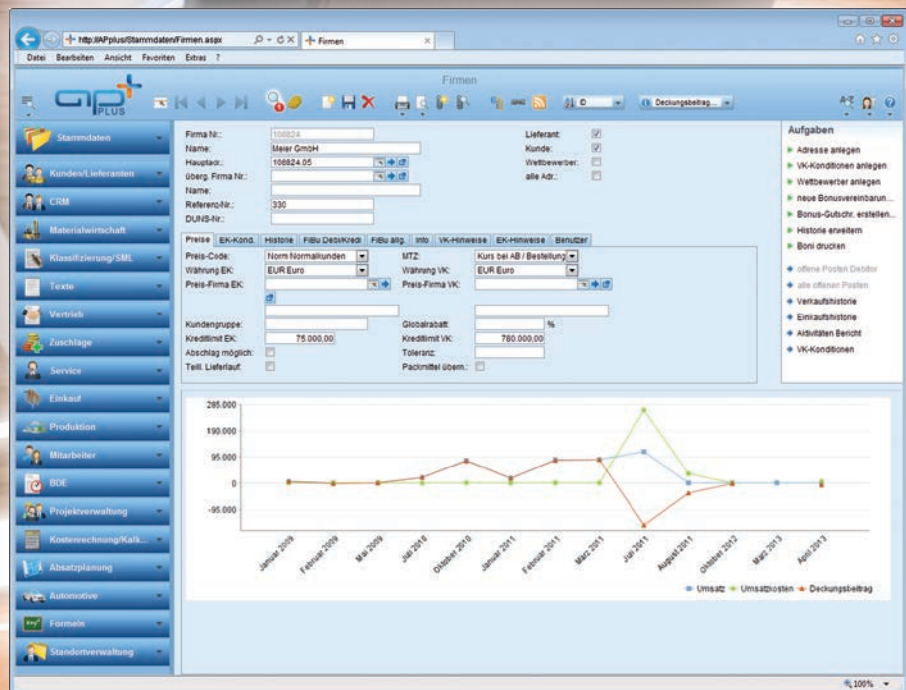
Sobald im PPS-Modul ein Auftrag angelegt und Werkstattauftragspapiere (inklusive Barcode) erstellt wurden, können auch Meldungen auf den Auftrag gestempelt werden. Einmal zurückgemeldete Zeiten stehen sofort in der Auftrags- oder in der Projektfortschrittsverfolgung zur Verfügung. Die integrierte Behandlung von PPS- und BDE-Informationen ermöglicht zusätzlich einen hohen Komfort bei der Bildung und Verrechnung von Sammelaufträgen und -meldungen. Dies wissen insbesondere Unternehmen zu schätzen, die eine Vielzahl von Einzelteilen mit relativ kurzen Zykluszeiten zu fertigen haben.

### Personalzeiterfassung.

Im Bereich der Personalzeiterfassung erfüllt APplus auch anspruchsvolle Anforderungsprofile: flexibel zu definierende Zeit-, Schicht- und Abrechnungsmodelle, Überstundenabrechnung inklusive Jahresarbeitszeitkonten, Urlaubsverwaltung und Zutrittskontrolle unterstützen den Aufbau einer modernen Präsenzzeitverwaltung.

Als Erfassungsgeräte kommen hochwertige Industrieterminals zum Einsatz. Alternativ ist eine PC-gestützte Erfassungsmaske implementiert, die auf Grund ihrer Internetfähigkeit auch die Erfassung dezentraler Zeitmeldungen in Niederlassungen und bei Serviceeinsätzen oder Baustellenmontagen erlaubt.

Sowohl die Lohnbuchhaltung als auch die Fertigungssteuerung profitieren wesentlich vom Einsatz von APplus BDE: minimaler Administrationsaufwand und aktuelle Informationsverfügbarkeit sprechen für den Nutzen dieser BDE-Komponente.



**WISSENS-  
ORGANISATION**





*AP plus ist investitionsicher  
und maßgeschneidert für den  
Mittelstand.*

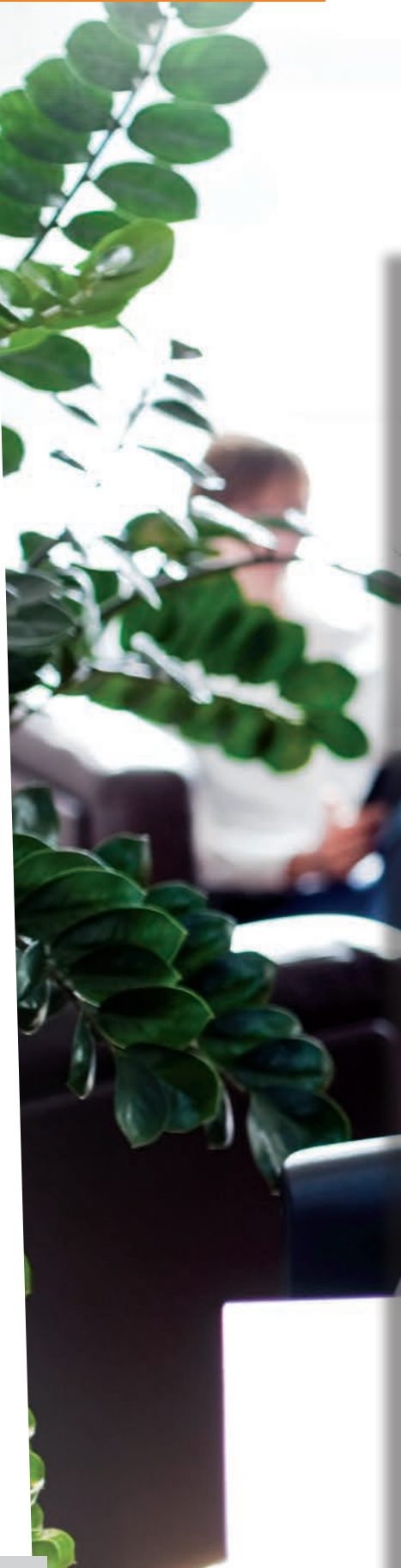
Jürgen Werning

Leiter Business Solution Team | Asseco Solutions AG

# DAS ORGANISATIONSTALENT.

Eines wissen wir genau:  
Das neue APplus deckt auch den Bereich  
Wissensorganisation vollständig ab

Der integrative Ansatz von APplus beschränkt sich nicht nur auf die logistischen und betriebswirtschaftlichen Prozesse im Unternehmen, sondern deckt auch den Bereich der Wissensorganisation vollständig ab. Nutzen Sie das neue APplus als Instrument zur Strukturierung und Verwaltung von dokumentenbasierter Informationen – und dies direkt mit den betriebswirtschaftlichen Daten verknüpft.



## **Dokumenten- verwaltung**


Die integrierte APplus-Dokumentenverwaltung erlaubt es, zu einem Auftrag, einem Projekt oder einem Kunden neben den konkreten Auftragsdaten, die in der Datenbank verwaltet werden, auch sämtlichen Schriftverkehr, Anforderungsprofile, Zeichnungen, E-Mails, Projektpläne etc. zuzuordnen und im Kontext dieser Geschäftsvorfälle zu beauskunften. Eingehende Dokumente werden einem Kunden, einem Projekt oder einem Auftrag zugeordnet und gespeichert. Im eigenen Unternehmen erzeugte Dokumente werden automatisch indiziert. Dokumente und E-Mails können einfach per Drag and Drop in der APplus-Dokumentenverwaltung abgelegt und von dort ebenso einfach wieder abgerufen werden. So lassen sich z. B. beliebige Dokumente als Anhang in einer E-Mail anfügen oder an ein Angebot für einen Kunden anhängen.

## **Revisionssichere Archivierung**

Die Integration der Dokumentenverwaltung wurde so konzipiert, dass Dokumente wahlweise auch in revisionssicheren Archivierungssystemen abgelegt werden können. Dadurch werden die gesetzlichen Bestimmungen der Aufbewahrungspflicht erfüllt, und es kann somit auf die zusätzliche Papierablage verzichtet werden. Eine Ablage aller steuerlich relevanten Belege genügt damit gleichzeitig entsprechenden Vorschriften der Grundsätze zum Datenzugriff und zur Prüfbarkeit digitaler Unterlagen (GDPdU).

## **Recherche und Direktzugriff**

Alle abgelegten Dokumente werden anhand der Verschlagwortung im Ablagesystem automatisch im Kontext der jeweiligen Stamm- (z. B. Kunden, Lieferanten, Artikel usw.) oder Bewegungsdaten (Vertriebsaktivitäten, Angebote, Aufträge, Bestellungen usw.) aufgelistet und können mit Hilfe eines einzigen Klicks auf den dargestellten Link im Original angezeigt werden. Darüber hinaus stehen komfortable Suchfunktionen zur Verfügung, wodurch u. a. jederzeit eine vollständige Kundenhistorie oder lückenlose Auftragsverfolgung darstellbar wird.



*AP plus ist investitionsicher  
und maßgeschneidert für den  
Mittelstand.*

Jürgen Werning

Leiter Business Solution Team | Asseco Solutions AG

# **EINE FRAGE DER INTELLIGENZ.**



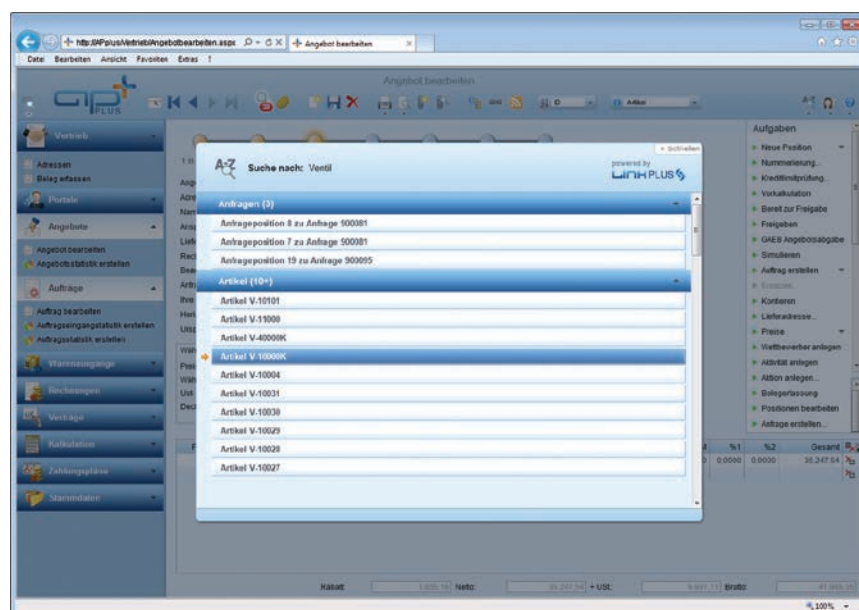
## ES GIBT SIE DOCH. INTELLIGENTE ERP-SYSTEME.

Planung, Steuerung und Kontrolle sind Aufgaben der Unternehmensführung, die sehr stark voneinander abhängen. In Zeiten kurzer Lieferfristen und knapp kalkulierter Preise ist ein funktionierendes Controlling-Instrumentarium unverzichtbar.

**Business Intelligence** Durch die Nutzung eines besonders leistungsfähigen ETL-Tools aus dem Hause Talend, ist Asseco in der Lage, für den ERP-Bereich vorinstallierte Data Warehouses bereit zu stellen. APplus erlaubt es, mit diesen vorgefertigten Datenstrukturen Ergebnisse aus unterschiedlichsten Quellen zusammenzutragen und hieraus unternehmensgerechte Führungsinformationen zu generieren. Wichtig ist hier die Verdichtung der Daten und somit das Sicherstellen einer kurzen Antwortzeit bei den Abfragen.

Die Bedienung ist denkbar einfach. Über vorgefertigte Berichte können Analysen in APplus vorgenommen und den eigenen Bedürfnissen angepasst werden. Selbstverständlich besteht auch die Möglichkeit, eigene Berichte zu erstellen. Zusätzlich bietet das APplus BI-Tool verschiedene Optionen der grafischen Auswertung und umfangreiche Druckfunktionen. Hierzu zählen Balkengrafiken und Pivot-Tabellen mit der Möglichkeit der Detailein- und ausblendung.

Die Aufbereitung der Kennzahlen erfolgt mit dem APplus BI-Tool, das verschiedene Ausgabeformate für Reports zur Verfügung stellt, z. B. HTML, PDF, RTF oder Excel. Darüber hinaus können Designs erzeugt und mit Elementen verknüpft werden. Die zentrale Formatierung von Elementen über alle betroffenen Reports, wie auch die zentrale Pflege von Kopf- und Fußzeilen, vereinfacht Änderungen im Geschäftsbereich erheblich. Das Abonnieren wiederkehrender Reports und Ad-hoc-Analysen sind weitere Highlights.



## KONTROLLE IST GUT. APPLUS CONTROLLING IST BESSER.

**Das APplus Finanz- und Rechnungswesen vereinfacht mit seinem hohen Komfortlevel die tägliche Arbeit in der Buchhaltung. Außerdem gibt es dem Controller alle Werkzeuge an die Hand, um ein perfektes Informationssystem für die Unternehmensführung aufzubauen.**

Die Anforderungen an Qualität, Transparenz und Aktualität der betriebswirtschaftlichen Daten steigen auch im Mittelstand stetig. APplus Finanz powered by eGECKO bietet die perfekten Instrumente zur Bewältigung dieser Aufgabe.

### Kennzahlensysteme

Das Managementsystem IMS unseres Lösungspartners IMS AG vereint eine leistungsfähige Kennzahlenübersicht mit einer Prozessmanagement-Lösung unter Berücksichtigung von Ressourcen und Verantwortungsbereichen. Die direkte Integration in APplus auf Basis von Microsoft .NET und das klare funktionale Konzept von IMS unterstützen bei der kontinuierlichen Verbesserung Ihrer Geschäftsabläufe.

IMS berücksichtigt mit einer intuitiven Benutzerführung Ziele, Strategien, Risiken und Balanced Scorecards, die in einer transparenten Kennzahlenübersicht zusammengeführt werden. Die Stärke der Lösung liegt in der Einbeziehung von Prozessen und Organisationsstrukturen mittelständischer Unternehmen.

Führungskräfte können über moderne Hyperlink-Technologien und Drop-Down-Menüs ermittelte Kennzahlen einzelnen Abteilungen, Ressourcen und Verantwortungsbereichen sowie verbundenen Abläufen zuordnen und direkt steuernd eingreifen. Prozesse lassen sich dazu flexibel abbilden, mit einfachen Werkzeugen modellieren und optimieren.

### Finanzbuchhaltung

Die APplus Finanzbuchhaltung legt ein besonderes Gewicht auf ein effizientes Forderungsmanagement. Ein hochautomatisierter Zahlungs- und Buchungsverkehr im In- und Ausland und ein intelligentes System zur automatischen Verarbeitung von Bankkontoauszügen hilft, den manuellen Aufwand auf ein Minimum zu reduzieren.

Ein planbarer Liquiditätsverlauf und eine funktionierende Risikosteuerung sind wichtige Grundlagen für die Erfüllung der Basel-II-Kriterien. Besonders interessant ist die Möglichkeit, das Buchwerk im Unternehmen auf Konsistenz

der Daten und deren logischen Zusammenhang zu prüfen. Auch die Informationsbereitstellung gemäß der Grundsätze zum Datenzugriff und zur Prüfbarkeit digitaler Unterlagen (GDPdU) wird selbstverständlich abgedeckt.

### Kostenrechnung

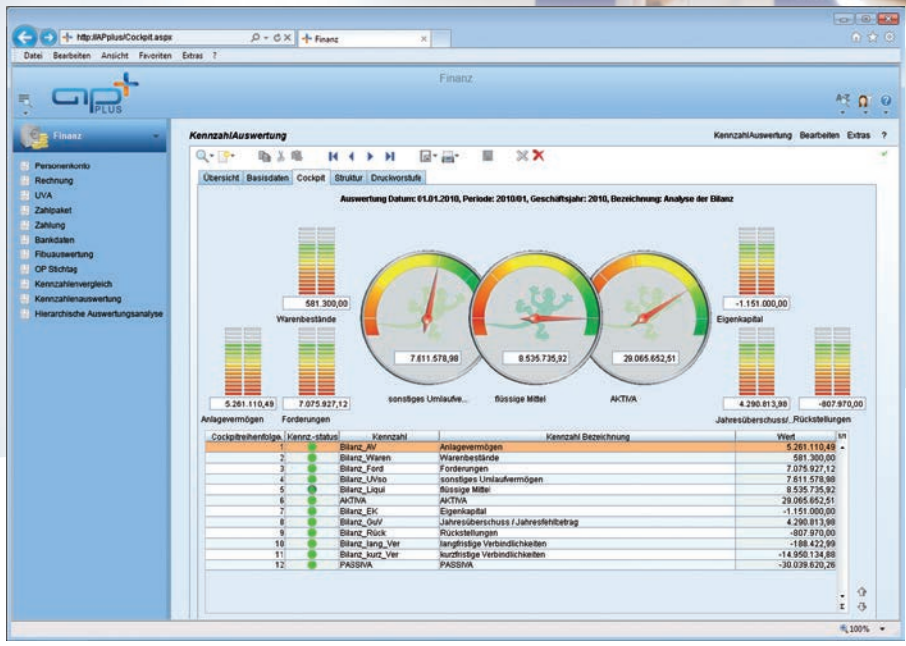
APplus Finanz deckt sowohl Funktionen der klassischen Kostenrechnung als auch des operativen Controllings ab. Insbesondere Simulationen als Grundlage für Plananpassungen und Vorscheurechnungen können Managemententscheidungen wirkungsvoll unterstützen. Darüber hinaus werden im Ergebnis-Controlling Artikel- und Kundenergebnisse transparent und in der Unternehmenserfolgsrechnung konsolidiert.

### Anlagenbuchhaltung

Mit der Anlagenbuchhaltung bietet APplus Finanz jederzeit einen genauen Überblick der Anlagegüter eines Unternehmens. Die Anforderungen an die Ausgestaltung von Abschreibungsmethoden steigen laufend. Auch der Mittelstand muss sich zunehmend mit neuen Abschreibungs- und Bilanzierungsregeln (IAS, US-GAAP) auseinandersetzen. Hier bietet die Anlagenbuchhaltung die notwendige Systemunterstützung, inklusive flexibler Konsolidierungsoptionen im Konzernverbund.

Mit APplus haben Sie alle Unternehmensprozesse immer aktuell auf dem Schirm: Angebote, Umsatz, Kosten, Fremdvergaben, Eigenfertigung, Bestandsentwicklung, Produktgruppen- oder Profitcentererfolge. Diese Informationen sind der Schlüssel zum unternehmerischen Gelingen und müssen deshalb für die Entscheidungsfindung schnell und anforderungsgerecht zur Verfügung gestellt werden.





**MULTISITE**





# ORIENTIERUNGSHILFE.

Viele Standorte, eine Lösung:  
Das neue Multisite ist standortbestimmend



Mit zunehmender Marktglobalisierung werden die Aufgaben immer umfangreicher. Die neue Multisite-Technologie in APplus macht Ihre Geschäftswelt wieder überschaubar.

**Auch im Bereich CRM stellt das neue APplus Bestmarken auf. Mit dem CRM-Modul werden Kundenbeziehungen so transparent und zuverlässig gestaltet wie die innerbetrieblichen Abläufe. Und dies alles ohne redundante Datenhaltung und Schnittstellenprobleme.**

**Vertriebsbeauftragte sind viel unterwegs. Hier zahlen sich die vielfältigen Möglichkeiten zur mobilen Nutzung von APplus aus.**

**Die vollständige Integration des CRM-Systems in APplus erlaubt in der Akquisitionsphase und im Zuge der Kundenbetreuung den Zugriff auf alle relevanten Informationen und Vorgänge.**


**APplus deckt spielend alle an ein CRM-System gestellten Anforderungen ab:**

- Lückenlose Steuerung und Verfolgung der Kundenbeziehungen
- Planung und Durchführung von Marketing- und Verkaufsaktionen
- Qualifizierte Umsatzforecasts für die Vertriebsleitung
- Hochwertige Datenaufbereitung im Management-Informationssystem (MIS und ABC-Analysen)
- Automatische Telefonanwahl und Erkennung eingehender Gespräche über TAPI
- Integration der zugehörigen Dokumente wie Briefe, E-Mails etc.
- Dokumentenverwaltung
- Sprachsteuerung

**Mobile Nutzung**

- Benutzerindividueller Abgleich von Kontakten und Aufgaben mit Outlook bzw. Microsoft Exchange
- Nutzung ausgewählter APplus-Funktionen auf einem autonomen Notebook mit automatischem Abgleich mit dem Inhouse-System
- Mobile Nutzung des zentralen Systems über Internet-Verbindung direkt beim Kunden, im Home Office oder in einem Vertriebsbüro ohne jegliche Funktionseinschränkungen

- Laufende und abgeschlossene Angebote und Aufträge
- Faktura- und OP-Bestand
- Laufende und abgeschlossene Produktionsaufträge oder Projekte
- Serviceanfragen oder Garantiefälle
- Installierte Anlagen und bestehende Wartungsverträge



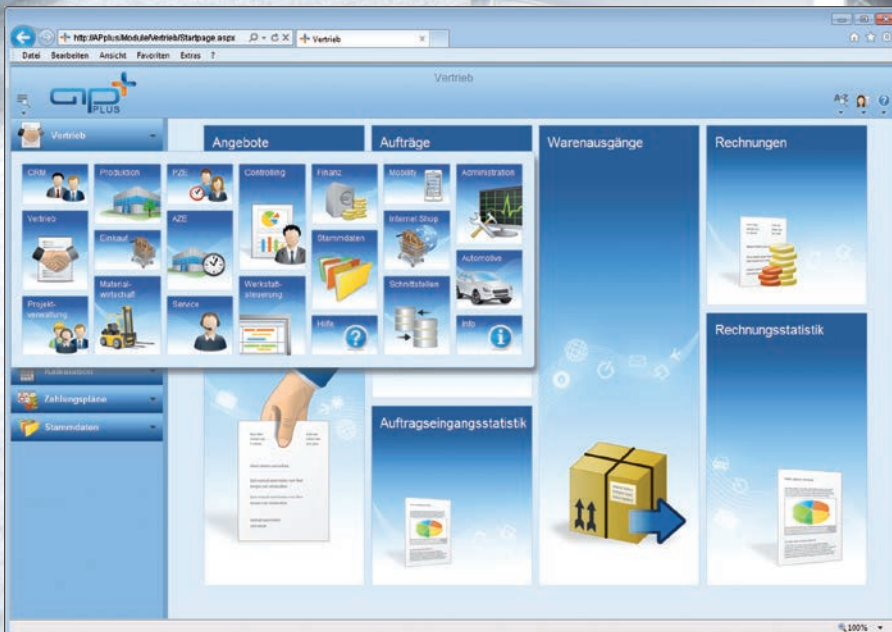
*Applus ist für uns eine multifunktionelle  
Maschine, die sehr gut funktioniert.  
Und ohne Applus geht's nicht mehr.*

Adrian Steiner,  
CEO | Thermoplan AG

# FLORIERENDER E-COMMERCE GAR

*„Jeder, der das Internet nutzt, findet sich in AP plus sehr leicht zu recht.“*

Brunhilde Rauscher-Doll,  
Vorstandsvorsitzende | DOLL Fahrzeug AG



# ANTIERT.



Die Integration von Kunden- und Lieferantenbeziehungen über das Internet bekommt immer größere Bedeutung. Mittlerweile weiß man jedoch, dass es nicht den einen Königsweg zum E-Business gibt, sondern jedes Unternehmen die passende E-Business-Strategie für seinen Markt eigenständig definieren und umsetzen muss.

APplus bietet eine Lösung für alle gängigen E-Business-Verfahren: Online-Shops für den Produktverkauf oder für das Ersatzteil- und Servicegeschäft und die direkte Kommunikation von Unternehmen miteinander über die gängigen Standardverfahren.

Auf Grund seiner Internetorientierung ist APplus das ideale Werkzeug zur Realisierung einer E-Business-Strategie.

## **ONLINE-SHOP**

Der APplus-Webshop ist komplett in das APplus-ERP-System integriert. Der Datenaustausch zwischen ERP und Shop erfolgt auf Basis von ECOM-Definitionen bzw. Webservices und kann flexibel angepasst werden.

Online-Abfragen auf APplus-Daten lassen sich jederzeit durchführen: die Daten werden dynamisch eingefügt, sobald das Abfrageergebnis vorliegt. Dabei ist die Verfügbarkeitsprüfung für Artikel ebenso möglich wie die Preisermittlung auf Basis der im ERP hinterlegten Kriterien und kundenindividuellen Konditionen.

## **XML/EDI-VERFAHREN**

Zusätzlich unterstützt APplus auf Basis seiner XML-Struktur eine Vielzahl von EDI-Prozessen (OpenTrans, Microsoft BizTalk Server, Seeburger BIS, myOpenFactory). Auftragserteilung an EDI-Geschäftspartner und die automatische Übernahme von Bestellungen. Alle diese Abläufe lassen sich mit APplus einfach und bedarfsgerecht einrichten – unabhängig vom jeweils genutzten EDI-Standard.

Dies gilt insbesondere natürlich auch für den Automotive-Bereich mit seinen seit Langem eingespielten Verfahrensweisen.

Aufträge aus dem Online-Shop werden nach der Bestellbestätigung automatisch im APplus-ERP angelegt. Im Shop lassen sich eine unbegrenzte Anzahl an Artikeln und Artikelgruppen, auch in mehrstufigen Artikelgruppenstrukturen, sowie beliebige Fremdwährungen mit automatischer Kursaktualisierung verwalten.

Durchgängige Mehrsprachigkeit, Mail- und Newsletterfunktionen für Kundenkontakte sowie Belegdruck und umfangreiche Statistikfunktionen runden den APplus-Webshop ab.

# IHR NEUER PROJEKTMANAGER

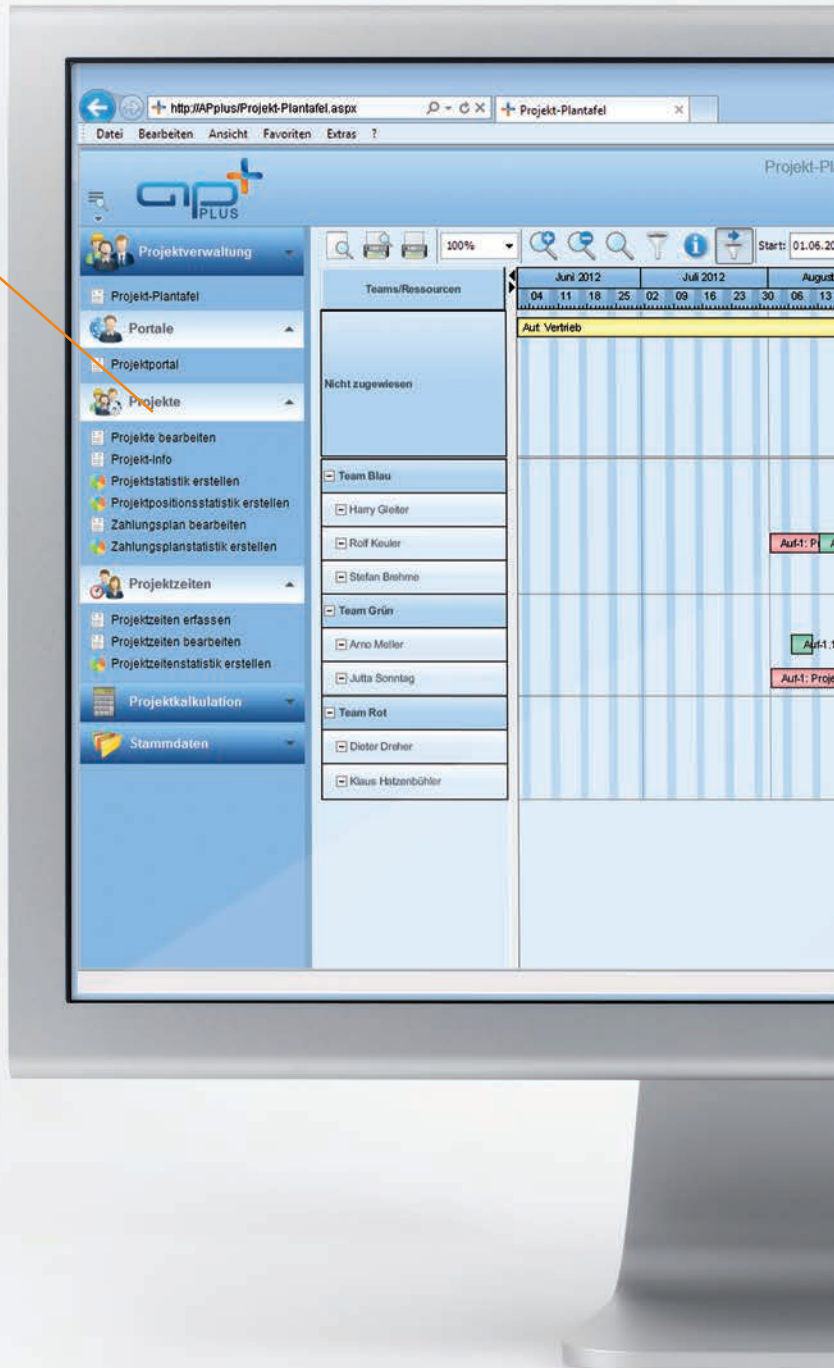
## Projektkostenverfolgung

Die Projektkostenverfolgung integriert die Kosten aus dem Betrieb, die auftragsbezogen erfasst wurden (Material, Arbeitsgänge), mit den grob spezifizierten Kostenelementen aus der Planungs- und Inbetriebnahmephase, die dem Projekt über die Projektkostenerfassung zugeordnet wurden.

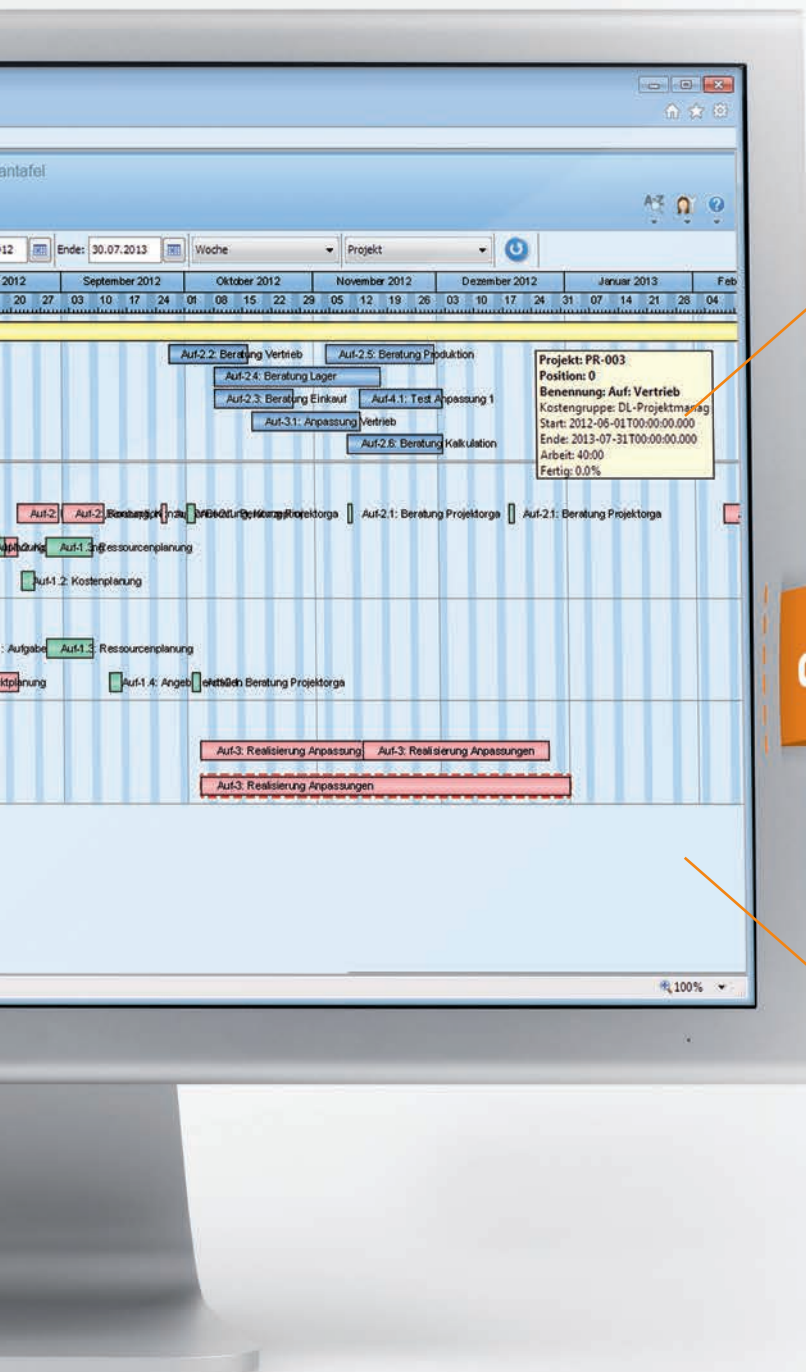
Somit entsteht eine vollständige Übersicht aller Kosten, die durch das Projekt verursacht wurden. Diese kann dann für die Analyse des Projekterfolges auf Basis der getätigten Umsätze weiter verwendet werden.

## DIE HIGHLIGHTS

- Voll in alle Prozessbereiche integriert. Vermeidet redundante Datenhaltung und gewährleistet permanente Aktualität aller Transaktionen
- Aufwands- und Ressourcenplanung bereits vor der Angebotsphase
- Liefert Informationen zu konkurrierenden Wettbewerbern. Unterstützt den Vertrieb bereits in der Akquisitionsphase durch eine direkte Integration in die CRM-Aktivitäten
- Zentrale Steuerung der Angebotserstellung und Auftragsabwicklung
- Bindet alle Projektbeteiligten – extern, wie intern – ein. Von Lieferanten über eigene Mitarbeiter bis hin zu Kunden (z.B. Baubegehung und Abnahme durch Externe)
- Erfasst sämtliche in einem Projekt anfallende Kosten. Gliedert das Projekt in Hierarchie-Ebenen und ermöglicht eine Verknüpfung in Vorgänger-Nachfolger-Beziehung
- Planung mit Anzeige der Vorgänge und den zugehörigen Ressourcen per Plantafel



# ER.



### Projektverwaltung

Das Projektverwaltungs-Modul ist die zentrale Stelle zur Planung und Kontrolle aller relevanten Vorgänge und Informationen innerhalb eines Projekts – standort- und firmenübergreifend.



### Grobplanung

Schon in einer frühen Phase des Projektlebenszyklus können Projekte definiert und geschätzte Ressourcenbedarfe angelegt werden. Auf dieser Basis lässt sich eine Grobplanung der Termine und Kosten erstellen. In der Realisierungsphase sind einem Projekt beliebig viele Einzelaufträge zuordenbar.

# NOCH MEHR SERVICE FÜR SERVICEDIENSTLEISTER.

APplus wird Ihre Wünsche hinsichtlich einer optimalen Serviceorganisation nicht nur befriedigen, sondern übertreffen. Das neue Modul APplus Service ebnet Servicedienstleistern den Weg zu einem vorkonfigurierten, voll integrierten ERP<sup>II</sup>-System, das alle ihre Anforderungen nahtlos verknüpft. Damit wird APplus zu einem leistungsfähigen Instrument für Planung, Steuerung und laufende Erfolgskontrolle. Einen Service, den Sie nie mehr missen möchten.

- Anlagenverwaltung** Kern des Servicemoduls von APplus ist eine Anlagen- und Geräteverwaltung, die exakt dokumentiert, welche Komponenten in welchem Zustand beim Kunden installiert sind – inklusive ihrer Veränderungen über den Zeitverlauf.
- Serviceaufträge** Serviceaufträge unterliegen abweichend von regulären Verkaufsaufträgen häufig besonderen Bedingungen. Hier können alle typischen Probleme bearbeitet werden: abweichende Ansprechpartner für Leistungserbringung und Abrechnung, Zuordnung zu einer Anlage in APplus, typische Aufgaben einer Monteurs- und Fahrzeitenabrechnung sowie die eigene Logistik der Ersatzteilbewirtschaftung und -abrechnung im Servicebereich.
- Mietverträge** Die Verwaltung von Mietartikeln und -verträgen ist ein weiteres Highlight. Mietartikel unterliegen eigenen Gesetzmäßigkeiten in der Disposition und Verfügbarkeit. Die Überwachung der Vertragslaufzeiten und Abrechnungszyklen sowie die periodengerechte Erlösverrechnung werden mit APplus entscheidend vereinfacht.
- Wartungsverträge** Wartungsverträge können in APplus auf beliebige Laufzeiten und Fälligkeiten vereinbart werden. Fällige Wartungsverträge werden automatisch zur Fakturierung vorgeschlagen, Wartungserlöse gemäß den steuerlichen Vorschriften in monatlichen Teilbeträgen als Umsätze verbucht. Sind für eine Anlage zyklisch wiederkehrende Servicetätigkeiten auszuführen, so werden diese ebenfalls im Wartungsvertrag verwaltet. Zum nächsten Servicetermin wird dann automatisch ein Serviceauftrag erzeugt.
- Mobility** Insbesondere im Servicebereich zahlt sich die hervorragende Eignung von APplus für den mobilen Einsatz aus.
- Service Controlling** Die systematische Analyse von Serviceeinsätzen und Fehlerursachen ist ein wichtiger Beitrag zur Optimierung der eigenen Geschäftsprozesse. APplus dokumentiert alle relevanten Daten im laufenden Geschäftsprozess und macht sie in bedarfsgerechten Auswertungen für die Entscheider verfügbar.
- Helpdesk** Serviceanfragen gehen heute meist telefonisch oder per E-Mail an einem Helpdesk ein. Gleich bei der Erfassung wird der Bezug zum jeweiligen Kunden, einer Anlage oder einem bestehenden Wartungsvertrag eindeutig hergestellt.





Screenshot of a web-based software interface for managing service orders (Anlagen).

**Service**

**Anlagenverwaltung**

- Anlage bearbeiten
- Anlagenpositionen bearbeiten
- Chargenkarten
- Seriennummernkarten
- Servicevorgänge
- Serviceangebote
- Serviceaufträge
- Wartungsverträge
- Kalkulation
- Wissensdatenbank
- Stammdaten

**Anlagen**

Anlage Nr.: 494\_000001  
Name: Eintragsstation  
Eigenümer: 108824  
Mitarbeiter: Meier GmbH  
Mitarbeiter: 108824  
Mitarbeiter: Meier GmbH

Projekt: 3828  
Bearbeiter: ...  
Adresse: 108824 01  
Herrn Mathias Meier  
Adresse: 108824 01  
Herrn Mathias Meier

**Aufgaben**

- Anlage aktualisieren
- neue Position
- neue Kontaktperson
- entlassen...
- Servicevorgang...
- Wartungsvertrag...
- Geräte verschoben...

Zustand Nr.: ...

Auftragsnr.	Pos.	Artikel	Benennung	Menge	VEIN	Serial-Nr.	Fremd-GR
...	...	95008995	Eintragsstation	1,000	Stück	336690	...
...	...	95008995	Eintragsstation	1,000	Stück	SH-000106	...
...	...	F21003	Aufbau	56,000	Stück		



*Ich hatte beim Kennenlernen von APPlus ein Aha-Erlebnis.  
APPlus ist für mich das beste System, das ich kenne.*

Wolfgang Wagner,  
Bereichsleiter Produktion | HESS Cash Systems GmbH & Co. KG

Kontinuität

## UNSER STÄRKSTES TOOL IST IHRE ZUFRIEDENHEIT.

Für diese fünf Säulen stehen wir gemeinsam und mit allen unseren Mitarbeitern täglich ein:

**Langfristigkeit.** Wir sind in unserem Denken und Handeln darauf bedacht, nachhaltig und damit langfristig zu agieren.

**Innovation.** Innovation ist für uns der Treibstoff, um neue Nutzenpotenziale für Sie zu erzeugen.

**Respekt.** Ein respektvoller Umgang miteinander bildet die unabdingbare Basis langfristiger Zusammenarbeit.

**Gemeinschaft.** ERP-Projekte können nur gemeinsam auf gleicher Augenhöhe erfolgreich implementiert werden.

**Kontinuität.** Die Verlässlichkeit gegenüber unseren Kunden, Partnern und Mitarbeitern ist ein wesentliches Unternehmensziel.

*So beeindruckend das neue APplus in der Broschüre wirkt, so beeindruckend werden Sie die übergreifende User Experience bei einer Live-Demonstration erleben.*

Markus Haller  
CEO | Asseco Solutions AG

Die Asseco Solutions finden Sie hier:

### Deutschland

Amalienbadstraße 41, Bau 54  
76227 Karlsruhe  
Tel. +49 721 91432-0  
Fax +49 721 91432-298  
E-Mail [info@asseco.de](mailto:info@asseco.de)

Max-Planck-Straße 15b  
40699 Erkrath  
Tel. +49 211 15789-0  
Fax +49 211 15789-555  
E-Mail [nrw@asseco.de](mailto:nrw@asseco.de)

### Österreich

Pummerinfeld 1b  
4490 St. Florian  
Tel. +43 7224 20051-30  
Fax +43 7224 20051-7820  
E-Mail [info@asseco.at](mailto:info@asseco.at)

### Schweiz

Im Theodorshof 6  
4310 Rheinfelden  
Tel. +41 61 8316464  
E-Mail [schweiz@asseco.de](mailto:schweiz@asseco.de)

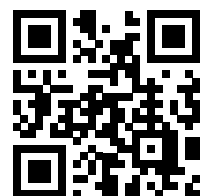
### Tschechien

Zelený pruh 1560/99  
140 02 Prag 4  
Tel. +420 244 104 111  
Fax +420 244 104 444  
E-Mail [info@assecosol.cz](mailto:info@assecosol.cz)

### Slowakei

Bárdošova 2  
831 01 Bratislava 37  
Tel. +421 2 206 77 111  
Fax +421 2 206 77 103  
E-Mail [info@assecosol.sk](mailto:info@assecosol.sk)

**APPLUS-ERP.DE**



Bestmarken erreicht man nur, wenn man bereit ist, über seine Grenzen zu gehen. Ein solcher Grenzgänger ist das neue APplus.