

COBUS BLECH

DIE BRANCHENLÖSUNG FÜR
BLECHBE- UND -VERARBEITUNG

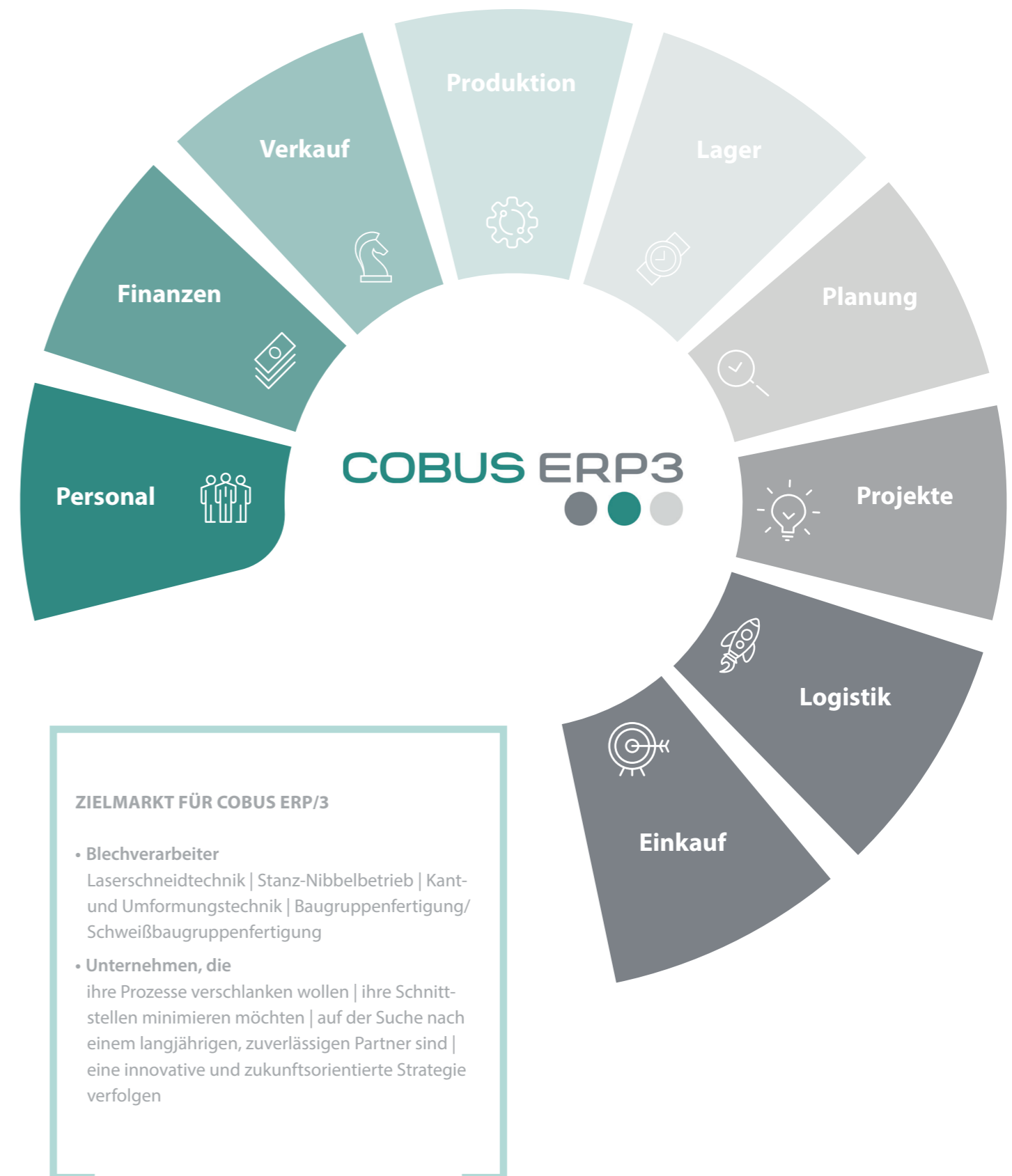
Als inhabergeführtes, ostwestfälisches IT-Systemhaus sind wir seit 30 Jahren verlässlicher Partner mittelständischer Unternehmen. Branchenübergreifend bieten wir professionelle IT-Systeme und Lösungen aus einer Hand. Wir konzipieren und optimieren datenbasierte Geschäftsabläufe und integrieren maßgeschneiderte Hard- und Softwarelösungen für die Bereiche ERP, CRM, Finance, Personal, Controlling, DMS sowie CAD/CAM-Automatisierungstechnik.

COBUS ERP/3 LANDSCHAFT

COBUS ERP/3 ist ein Baukastensystem und wächst mit seinen Anforderungen. Gemeinsam mit Ihnen analysieren unsere Spezialisten Ihren Bedarf und erarbeiten das beste Konzept, um die Rentabilität Ihrer Produktion weiter zu steigern.

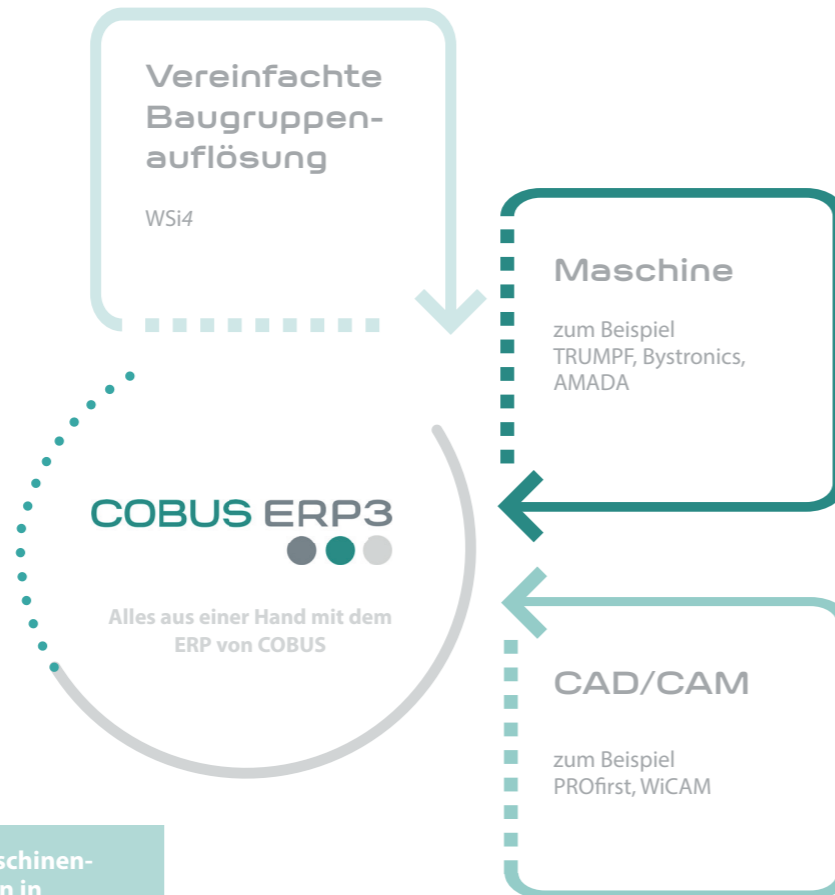
Beginnend mit der grafischen Auftragsplanung erfahren Sie durchweg die hilfreiche Unterstützung dieser Komplettlösung. Die optimale Betreuung Ihrer Kunden, Lieferanten und Partner sichert das integrierte Kundenbeziehungsmanagement (CRM). Zur sicheren Archivierung und leichteren Auffindbarkeit von Dokumenten gibt es das Dokumentenmanagement. Ihre Zahlen und Ergebnisse haben Sie stets im Blick mit dem Business Intelligence Tool.

Das **COBUS ERP/3** ist mit dem Schwerpunkt der Produktion die Software für mittelständische Fertigungsunternehmen. **COBUS** unterstützt sowohl die auftragsbezogene als auch die Serienfertigung in Ihrem Hause. Das System deckt sämtliche Unternehmensbereiche ab und fördert die Kernprozesse im Alltag, von der Auftragsabwicklung über die Produktions- und Kapazitätsplanung bis zur Verwaltung der Lagerbestände.



NUTZEN UND FUNKTIONEN DER BRANCHENLÖSUNG

Mit der Anbindung unterschiedlichster Maschinen sowie ergänzenden Softwarelösungen erhalten Sie durchgängige Prozessabläufe. Sie sparen somit Zeit und reduzieren Fehlerquellen. Damit Ihre Unternehmens- und Produktionsprozesse reibungslos ablaufen, pflegt **COBUS** eine enge Verbindung zu marktführenden Maschinen- und Softwarehäusern.



- Durch die Integration von diversen maschinenunabhängigen CAD/CAM-Lösungen in maschineneigene Programmierlösungen wird die Angebotskalkulation auf wenige Minuten reduziert
- Berücksichtigung von Staffelpreisen
- Schnelle und strukturierte Erfassung von komplexen (Schweiß-)Baugruppen
- Erzeugen von Sammelaufträgen durch effiziente Auftragsbündelung
- Unkomplizierte Auftragsrückmeldung (Sammelaufträge)
- Einfache Visualisierung der Auftragszustände

AUTOMATISIERUNG DURCH WSi4

WSi4* minimiert durch einen hohen Grad an Automatisierung den Aufwand des Benutzers und maximiert so den Kundennutzen. Die Software generiert automatisch:

Montageanleitungen	2D- und 3D-Verschachtelung
Exakte Abwicklungen von 3D-Modellen	Exakte Rohkalkulation (Laserzeit und Materialverbrauch)
Arbeitspapiere	Generische Rohprogramme über das .geo (für TRUMPF Rohlaseranlagen)
Angebote	Biegeprogramme
Kalkulationen	Interaktive 3D-HTML-Dateien
Stücklisten	Laserzuschnitte (DXF, GEO)

*Partnerprodukt von WSoptics.

IHRE
ANSPRECHPARTNERIN



**LINDA
TAPPE**

SALES REPRESENTATIVE
COBUS ERP/3

+49 151 61805438
linda.tappe@cobus-concept.de



Für Kontaktdaten –
QR-Code einscannen.

UNSERE STANDORTE:
RHEDA-WIEDENBRÜCK | MÜNSTER
DORTMUND | WÜRZBURG

SOWIE MIT UNSEREN PARTNERN
IN EUROPA, USA & AUSTRALIEN



COBUS ConCept GmbH
Nickelstraße 21 | 33378 Rheda-Wiedenbrück

www.cobus-concept.de