

COBUS ConCept GmbH
Nickelstraße 21 | 33378 Rheda-Wiedenbrück

UNSERE STANDORTE:
RHEDA-WIEDENBRÜCK | MÜNSTER
DORTMUND | WÜRZBURG

SOWIE MIT UNSEREN PARTNERN
IN EUROPA, USA & AUSTRALIEN

COBUS
ConCept 

COBUS ERP/3

DIE SOFTWARE FÜR DEN
PRODUZIERENDEN MITTELSTAND

COBUS ERP/3 ist mit dem Schwerpunkt der Produktion die Software für mittelständische Fertigungsunternehmen. COBUS ERP/3 unterstützt sowohl die auftragsbezogene als auch die Serienfertigung in Ihrem Hause. Das System deckt die Anforderungen sämtlicher Unternehmensbereiche ab und unterstützt die Kernprozesse im Alltag.

COBUS
ConCept 

www.cobus-concept.de

COBUS ERP3 

INHALT

3-4 COBUS ERP/3

5-10 COBUS ERP/3 FUNKTIONSUMFANG

11-12 COBUS ERP/3 VOLLINTEGRIERT

13-16 VERTRIEB

17-20 PRODUKTION

21-22 KALKULATION

23-24 EINKAUF

25-26 LOGISTIK

FINANZEN 27

CUSTOMER RELATIONSHIP MANAGEMENT (CRM) 28

DOKUMENTENMANAGEMENT SYSTEM (DMS) 29-30

BUSINESS INTELLIGENCE (BI) 31

PERSONAL 32

ZENTRALE FEATURES 33-34

SYSTEMGRUNDLAGEN 35-36

BRANCHENLÖSUNGEN 37-38



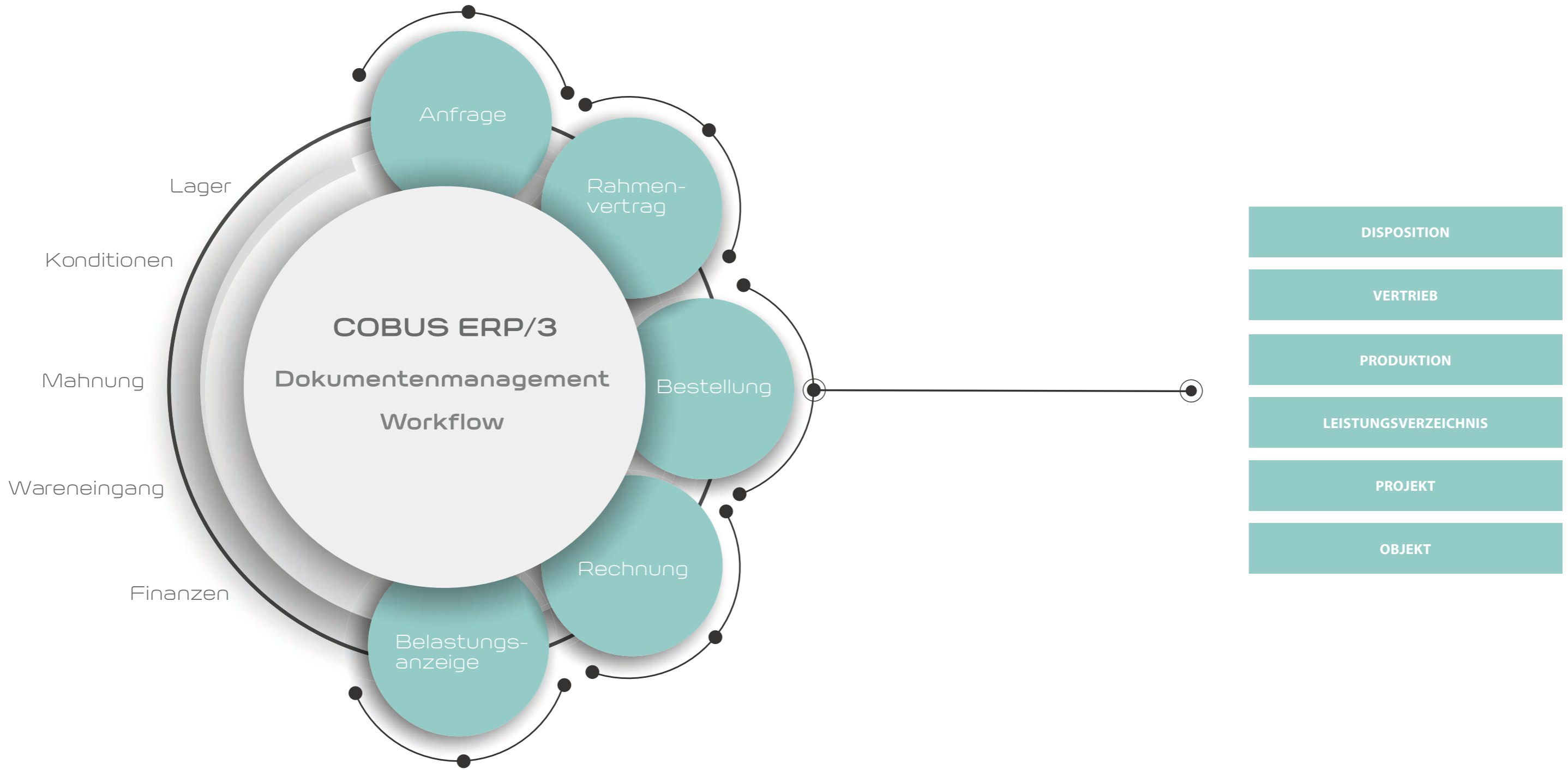
Ich glaube, als Mittelständler ist Flexibilität enorm wichtig und ein zentraler Erfolgsfaktor. Deshalb haben wir uns auch für **COBUS ConCept** entschieden. Das Knowhow sowie der persönliche Kontakt in der Zusammenarbeit sind uns wichtig, sonst verlieren wir zu viel Zeit in der allgemeinen Administration.

Uwe Neugebauer

Geschäftsführer der vitaDOOR GmbH & Co. KG

COBUS ERP/3

ENTLANG DES WERTSCHÖPFUNGSPROZESSES



COBUS ERP/3

FUNKTIONSUMFANG

MIT DER COBUS BERATUNG OPTIMIEREN
SIE IHRE GESCHÄFTSPROZESSE

COBUS ERP/3 IST:

Vom Mittelstand für den Mittelstand.

COBUS ERP/3 basiert auf der modernsten Architektur und bietet eine vollintegrierte Komplettlösung. Es richtet sich an Unternehmen, die ihre Prozesse verschlanken sowie standardisieren und Schnittstellen minimieren möchten und zudem auf der Suche nach einem zuverlässigen Partner sind, der eine innovative und zukunftsorientierte Strategie verfolgt.

GUT BERATEN

Umfangreiche Projekterfahrung hat uns gelehrt, das Wesentliche für unsere Kunden zu erkennen. Wir analysieren die bestehenden Prozesse entlang der Wertschöpfungskette und gehen gemeinsam mit Ihnen in den Dialog zur Optimierung der Effizienzsteigerung.



Tauchen Sie ab
in unsere Produktwelt.



COBUS ERP/3

FUNKTIONSUMFANG



VERTRIEB

Angebot

- Angebotskalkulation
- Artikelkonfiguration
- Objekt- und Projektangebote
- Angebotshistorie
- Angebotsakte im Dokumentenmanagement
- Interessentenverwaltung und Dublettencheck
- Wettbewerber

Auftrag

- Auftragsstatus und Auftragsstruktur
- Objekt- und Projektaufträge
- Rahmenaufträge mit Abrufaufträgen
- Projektabwicklung
- Artikeldisposition, Verfügbarkeitsprüfung
- Lieferterminermittlung
- Multisite für beliebig viele Werke

Faktura

- Rechnungen und Sammelrechnungen
- Abschlagsrechnungen, Teil- und Schlussrechnungen
- Barverkauf
- Gutschriften mit / ohne Warenbewegung
- Bonus

Projektverwaltung

- Opportunities / Akquisevorhaben
- Grafische Projektplanung
- Projektcontrolling
- Terminierung und Disposition
- Projektakte im DMS – auch mobil
- Submissionsverwaltung
- Vertreterzuordnung
- Provisionsabrechnung

Produktkonfiguration

- Variantenkalkulation und -produktion
- Sachmerkmale
- Entscheidungstabellen
- Grafischer Maskendesigner

Leistungsverzeichnis

- Angebot und Kalkulation
- Auftrag
- Abschlagsrechnung
- Teilschlussrechnung
- Schlussrechnung
- Bürgschaft
- GAEB-Schnittstelle
- Aufmaß
- Ausschreibung
- Preisspiegel

CRM

Kundenkommunikation

- E-Mails und E-Mail-Kampagnen
- Briefe und Serienbriefe
- Besuchsberichte
- Faxe
- Computer-Telefon-Integration (CTI) inbound/outbound
- Notizen, Aufgaben, Wiedervorlagen
- Outlook- / Exchange-Integration

Kampagnenmanagement

- Mehrstufige Kampagnen
- Serienbriefe und E-Mails
- Adressaten-Klassifizierungen
- Workflow

Kundenakte

- Konditionenverwaltung
- Umsatz- / Absatzstatistik
- Vertragsverwaltung
- Dokumentenmanagement

App für iPhone / iPad

- Aufgaben, Termine
- Kontakte, Notizen, Projektakten
- Angebote, Aufträge, Rechnungen



PRODUKTION

Arbeitsvorbereitung

- Arbeitspläne / Arbeitsgänge
- Arbeitsplätze
- Werkzeuge inkl. Wartung
- Ressourcenlisten
- Fremdtätigkeiten
- Vorgabezeiten und Durchlaufzeit
- Kapazitätsverwaltung
- Schichtpläne
- Arbeitsplatzkonto

Konstruktion

- Artikelstamm
- Stückliste / Ressourcenliste
- Alternative Positionen
- Ein- / Auslaufsteuerung
- Zeichnungsverwaltung per DMS
- CAD-Datenimport
- Plankalkulation
- Variantenstücklisten und Arbeitspläne

Fertigung

- Fertigungsauftrag
- Betriebsdatenerfassung über Terminal
- Rückmeldung zeitversetzt
- Maschinendatenerfassung
- Plantafel und Leitstand
- Kapazitätskonto
- Werksübergreifende Planung
- Meilensteinbuchungen
- Fertigungsbegleitlisten

Kostenüberwachung

- Mitlaufende Produktionskosten
- Beliebige Kostenarten
- Freie Zuschlagskalkulationsschemata
- Formelrechnung

EINKAUF

Anfragemanagement

- Anfrage per Mail, Druck, Fax
- Beliebige viele Lieferanten
- Preisvergleich
- Übernahme Anfrage in Bestellung

Bestellwesen

- Bestellung und Terminüberwachung
- Lieferantenbewertung / Vorzugslieferant
- Rahmenvertrag / Abruf
- Teuerungszuschläge

Lieferantenbewertung

- Termin- / Mengenabweichungen
- Klassifikation
- Historie und DMS

Eingangsrechnung / Gutschrift

- Zusammenfassung von Lieferungen
- Beleglose Rechnungsprüfung (DMS)
- Freigabeworkflow
- Abschlagszahlung
- Steuerrundung / -verteilung
- Kostenstellen- und Kostenträgeraufteilung

Disposition

- Losgrößenermittlung
- Nettobedarf
- Dispo-Cockpit
- Make or Buy
- Build-to-order
- Auftragsbezogene Dispo
- Lager- / Variantendisposition



COBUS ERP/3

FUNKTIONSUMFANG

LOGISTIK

Anfragemanagement

- Anfrage per Mail, Druck, Fax
- Beliebig viele Lieferanten
- Preisvergleich
- Übernahme Anfrage in Bestellung

Bestellwesen

- Bestellung und Terminüberwachung
- Lieferantenbewertung / Vorzugslieferant
- Rahmenvertrag / Abruf
- Teuerungszuschläge



Lieferantenbewertung

- Termin- / Mengenabweichungen
- Klassifikation
- Historie und DMS

FINANZEN

Finanzbuchhaltung

- Bilanz, GuV, BWA
- Hauptbuchhaltung
- Debitoren- und Kreditorenbuchhaltung
- Zahlungsverkehr
- OP-Management, Mahnwesen
- Umsatzsteuervoranmeldung
- Zusammenfassende Meldung (ZM)
- Kontenblätter
- DATEV-Schnittstelle, Intrastat
- E-Bilanz, GoB-Testat

Anlagenbuchhaltung

- Mehrere Abschreibungskreise
- Frei definierbare Auswertungen
- Integration zur Finanzbuchhaltung

Kostenrechnung

- Innerbetriebliche Leistungsverrechnungen
- Budgetplanung mit Soll- / Ist-Vergleich
- Kostenstellen, -arten, -träger, Teilkosten

Vertragsmanagement

- Miete, Leasing und KFZ-Leasing
- Handyverträge
- Patent- und Warenzeichen
- Arbeitsverträge



DMS



Archivierung und Prozessunterstützung

- Dokumentenverlauf, Versionierung
- Revisionsicherheit nach GDPdU
- Scannen und Volltextindizierung
- Volltext- und Schlagwortsuche
- Frei definierbare Dokumententypen
- E-Mail-Import
- Word- / Excel-Integration

BUSINESS INTELLIGENCE

Managementinformationssystem

- Dashboards
- KPIs (Key Performance Indicator) vordefiniert
- Drill-Down / Drill-Through
- OLAP
- Über 50 grafische Darstellungen
- Excel-Export



PERSONAL

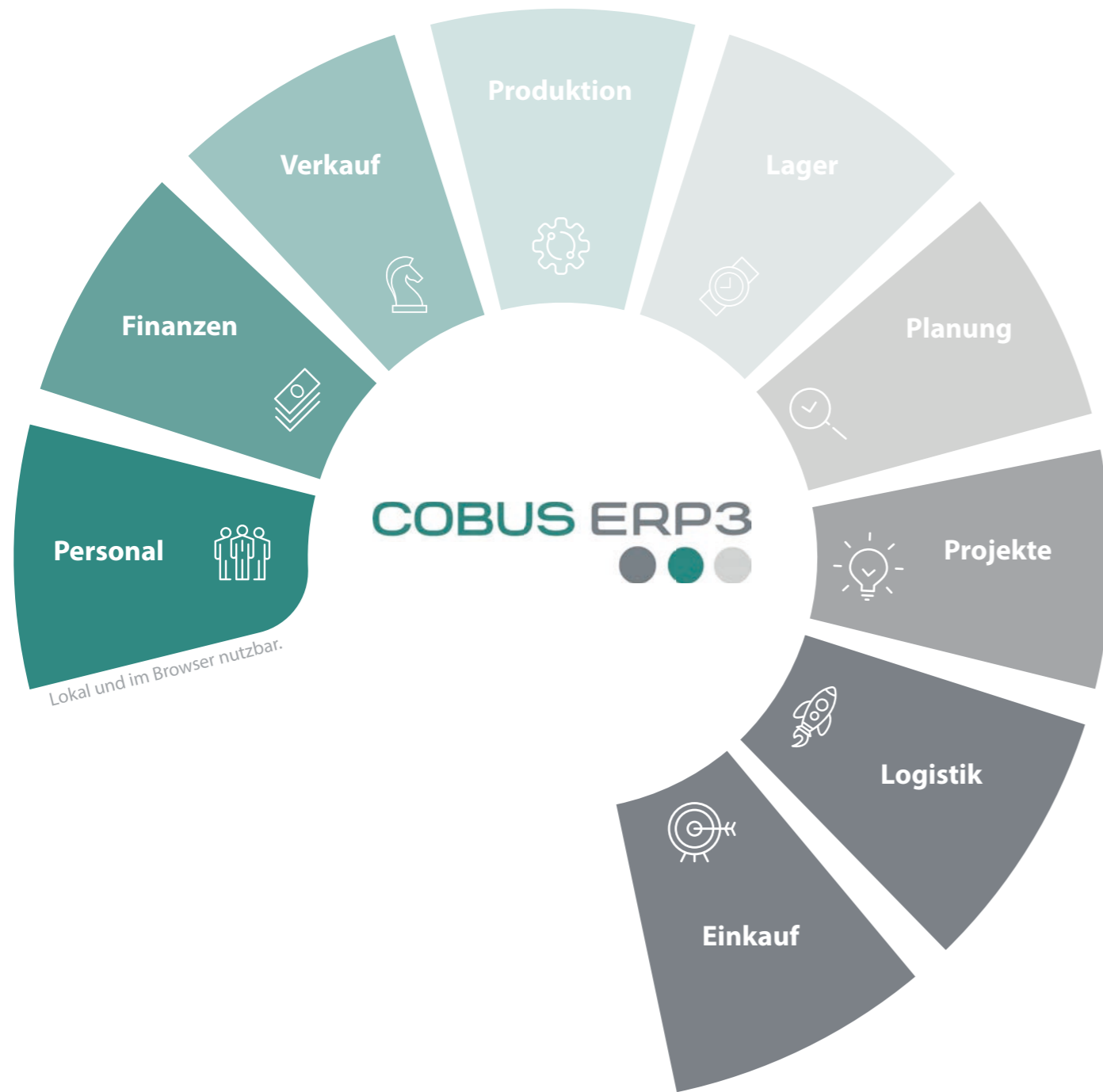
Personalzeiterfassung

- PZE Terminalanwendung
- Arbeitszeitmodelle
- Zeitversetzte Meldungen
- Gleitzeit
- Zeitkarte
- Anwesenheitsübersicht
- Feiertage

Personalmanagement

- Personalstamm
- Personalakte
- Qualifikationsverwaltung
- Bewerberverwaltung
- Reisekostenabrechnung
- Reisekostensätze
- Urlaubsverwaltung





COBUS ERP/3

VOLLINTEGRIERT

ERSETZEN SIE IHRE INSELLÖSUNGEN

COBUS ERP/3 ist ein Baukastensystem und wächst mit seinen Anforderungen. Gemeinsam mit Ihnen analysieren unsere Spezialisten Ihren Bedarf und erarbeiten das beste Konzept, um die Rentabilität Ihrer Produktion weiter zu steigern.

Die optimale Betreuung Ihrer Kunden, Lieferanten und Partner sichert das integrierte Kundenbeziehungsmanagement (CRM). Zur sicheren Archivierung und leichteren Auffindbarkeit von Dokumenten gibt es das GoBD-zertifizierte Dokumentenmanagement. Ihre Zahlen und Ergebnisse haben Sie stets im Blick mit dem Business Intelligence Tool.

Das **COBUS ERP/3** ist mit dem Schwerpunkt der Produktion die Software für mittelständische Fertigungsunternehmen. **COBUS ERP/3** unterstützt sowohl die auftragsbezogene als auch die Serienfertigung in Ihrem Hause. Das System deckt sämtliche Unternehmensbereiche ab und fördert die Kernprozesse im Alltag, von der Auftragsabwicklung über die Produktions- und Kapazitätsplanung bis zur Verwaltung der Lagerbestände mit mobilen Geräten.

PERSONALZEITERFASSUNG

MOBILE DATENERFASSUNG

ELEKTRONISCHER DATENAUSTAUSCH (EDI)

WORKFLOWSTEUERUNG

INTERCOMPANYPROZESSE

MEHRMANDANTENFÄHIGKEIT

BROWSERFÄHIGKEIT

PLATTFORMUNABHÄNGIGKEIT

VERTRIEB

FÖRDERN SIE MIT INTEGRIERTEM CRM
UND INTEGRIERTER KALKULATION DEN VERTRIEB

Kundennahe Prozesse verbessern die Effizienz und unterstützen die Planung und Analyse Ihrer Vertriebsaktivitäten. Vertriebsorganisationen zeigen die verschiedenen Strukturen – z. B. Gruppen von Vertriebsmitarbeitenden oder regionale Zuständigkeiten – unabhängig von den Mandanten (rechtlich eigenständige Firmen) auf. Die Vertriebsorganisation ermöglicht es Ihnen, neben den Benutzerberechtigungen auch das Konditionensystem oder das Belegwesen spezifisch zu steuern. Im Vertrieb werden Angebote, Verkaufskonditionen, Aufträge, Lieferscheine und Rechnungen bearbeitet. Der Vertrieb ist nahtlos in die Geschäftsprozesse von Service, Produktion, Logistik und CRM eingebunden. Durch die Integration des Dokumentenmanagements und den Einsatz des Aktivitätenmanagements wird der Workflow perfekt organisiert.

ANGEBOTE UND AUFTRÄGE

Nutzen Sie für Ihre Angebote und Aufträge die Vorteile der vollständigen Integration. Die Angebots- und Auftragsverwaltung ist ein zentrales Element im Vertriebsprozess. Ihr Verkaufsteam wird die funktionell aufgebauten Masken als gute Erfolgs- und Verkaufsbasis schätzen. Die Angebots- und Auftragsverwaltung im **COBUS ERP/3** unterstützt Ihren Vertriebsprozess von der Anfrage über die Kalkulation und Beauftragung bis zum Auftragsabschluss. Aufträge und auch Angebote können einem Projekt zugeordnet werden. Die Angebots- und Auftragsverwaltung unterstützt den direkten sowie den indirekten Vertrieb (mehrstufiger Vertriebsweg). Die Kalkulation ermöglicht Ihnen die Erstellung von angebots- und auftragsspezifischen Stücklisten und Kostenstrukturen. Die strukturierte Vorgehensweise und Zuordnung der verschiedenen Objekte bei der Bearbeitung umfangreicher Projekte sichert Ihre Planung im Vertrieb. Alle Dokumente, ob Adress- oder Artikelstammdaten, Textbausteine oder Grafiken, bauen auf denselben Basisdaten auf.

PREISLISTEN

Eine sehr detaillierte Preislistenabbildung im **COBUS ERP/3** wird auch einem differenzierten Rabattmechanismus oder gruppenbezogenen Preisen gerecht. Preislisten können Vertriebskonditionen und Provisionen terminlich und organisatorisch zusammenfassen. Die Anwendung verfügt über eine einfach modifizierbare und auf Kundenbelange einstellbare Preisfindung und Preisrechnung. Über Preislisten verwalten Sie Eingrenzungen auf Organisationseinheiten wie beispielsweise Vertriebsorganisationen oder Terminschranken.

PROJEKTABWICKLUNG

Mit der Projektabwicklung erhalten Sie die Funktionen, die für eine kaufmännische Betrachtung des Projekts notwendig sind. Projekte können frei strukturiert werden. So erfüllen Sie die Wünsche Ihres Auftraggebers bezüglich Projektcontrolling und Projektabrechnung. Montage- und Engineeringleistungen können geplant, rückgemeldet und abgerechnet werden.



AKTIVITÄTENMANAGEMENT UND PROJEKTPLANUNG

Eine projektübergreifende Sicht auf Planungsschritte Ihrer Projekte stellt Ihnen die Projektplanung zur Verfügung. Sie kann mandanten- und werksübergreifend durchgeführt werden. Sie können auch Mitarbeitende von mehreren Mandanten in ein Projekt einbinden. Die Projektplanung kann allgemein oder auf Mitarbeitende beziehungsweise Mitarbeitergruppen bezogen erfolgen. Sie ist integriert in das Aktivitätenmanagement. So stehen Ihnen zu geplanten Vorgängen sämtliche Rückmeldefunktionen zur Verfügung. Auch die Strukturierung der Vorgänge in Unteraufgaben ist im Aktivitätenmanagement abbildbar.

LEISTUNGSVERZEICHNISSE

Ein Leistungsverzeichnis (LV) ist die Aufstellung der zu erbringenden Leistungen im Rahmen eines Auftrags zur Festlegung des Auftragsumfangs und der geforderten Qualität. Über Datenaustauschverfahren wie GAEB / ÖNORM werden Daten mit Ihren Geschäftspartnern kommuniziert. Die Leistungsverzeichnisverwaltung ist nahtlos in die Geschäftsprozesse von Service, Vertrieb, Produktion, Logistik und Einkauf eingebunden. Die Anwendungen unterstützen den kompletten Geschäftsprozess, beginnend mit der Akquisition eines Objektes und der Kalkulation eines Leistungsverzeichnisses bis hin zur Abrechnung und Nachkalkulation. Leistungsverzeichnisse können eigengefertigte Artikel, Handelswaren und Subunternehmerleistungen beinhalten. Durch die Integration des Dokumentenmanagements lassen sich papierarme Organisationslösungen realisieren. An Wiedervorlagen oder Submissionstermine erinnert Sie das Workflowmanagement

LV-ANGEBOTE

Die LV-Angebotsverwaltung unterstützt Ihren Vertriebsprozess von der Anfrage über die Kalkulation bis zur Beauftragung. Ein Angebot kann einem Objekt (Bauvorhaben) zugeordnet werden. Über die GAEB-Schnittstelle können Sie Daten Ihrer Kunden einlesen und dann Ihren Kunden die Ergebnisse der Kalkulation zur Verfügung stellen. Die Angebotskalkulation ermöglicht die Erstellung von angebotsspezifischen Stücklisten und Kostenstrukturen. Sämtliche LV-Angebote werden einheitlich in Ihrem Unternehmen verwaltet. Jedes Angebot kann einer Vertriebsorganisation zugeordnet werden. Angebote können Artikel von mehreren Werken umfassen.

LV-AUFTRÄGE

Die LV-Auftragsverwaltung unterstützt Ihren Vertriebsprozess vom Druck der LV-Auftragsbestätigung bis zum Auftragsabschluss. Ein LV-Auftrag kann beliebig viele Abschlagsrechnungen und Teilschlussrechnungen umfassen. Er kann auch einem Objekt (Bauvorhaben) zugeordnet werden. Wie bei der Angebotskalkulation kann man mit der Auftragskalkulation auftragspezifische Stücklisten und Kostenstrukturen erstellen.

AUSSCHREIBUNGEN

Ausschreibungen dokumentieren die Bestellung von Dienstleistungen über Leistungsanfragen. Im Gegensatz zu Bestellungen werden hierfür keine Wareneingänge verwaltet. Das Ausschreibungswesen unterstützt Ihre Einkaufsprozesse im Dienstleistungsbereich. Über Leistungsanfragen und Ausschreibungen können Sie Leistungen von Subunternehmern oder Nachunternehmern effektiv organisieren. Durch die Integration in Lieferantenstamm und Artikelstamm ist eine rationelle Verwaltung der Ausschreibungen gewährleistet.

LV-SCHLUSSRECHNUNGEN

Zu einem LV-Auftrag kann eine Schlussrechnung mit beliebig vielen Korrekturschlussrechnungen erstellt werden. Die Schlussrechnung wertet hierbei den aktuellen Leistungsstand des LV-Auftrags aus und berücksichtigt die Zahlungseingänge. Für die LV-Schlussrechnung steht eine von den LV-Abschlagsrechnungen abweichende Zahlungsbedingung zur Verfügung. Ein LV-Auftrag wird mit der Schlussrechnung in den Status »Auftragsabnahme« überführt.



PRODUKTION

UNSER HERZ SCHLÄGT FÜR DIE PRODUKTION

Planen sie Ihre Fertigung mit **COBUS ERP/3** und prüfen Sie präzise, wann und in welchem Umfang Ihre Ressourcen zum Start der Produktion zur Verfügung stehen. Verschiedene Dispositionsarten unterstützen Sie hierbei. **COBUS ERP/3** unterstützt die Serien- und Chargennummernverwaltung. Im Artikelkonto haben Sie die perfekte Durchsicht – welche Zu- und Abgänge an Materialien gerade in dem Moment stattfinden. Die Abbildung von komplexen Produktlogiken sowie die Produktion von konfigurierten Artikeln (Varianten) und die hohe Flexibilität und Produktivität sind weitere Vorteile. Für Ihre Produktionsplanung stehen Ihnen grafisch unterstützte Plantafeln zur Verfügung. Die integrierte Betriebsdatenerfassung ermöglicht die Erfassung der nachkalkulatorischen Werte und der Auftragszustände. Sparen Sie Zeit und erleichtern Sie Ihren Mitarbeitenden die Arbeitswege und lassen die Betriebszeiten-Buchungen einfach per Tablet zu.

KONSTRUKTION - ARBEITSVORBEREITUNG BATCH DISPO

Die Beschreibung der Produktionsstrukturen und die Definition der Produktionsabläufe erfolgt u. a. mit Hilfe von Stücklisten und Arbeitsplänen. Eine schlüssige Synchronisation von Waren- und Datenfluss bildet die Basis. Für die schnelle Erstellung von Arbeitsplänen können Sie Katalogdaten hinterlegen, abrufen und modifizieren. Arbeitsgänge können dabei als Fremdbearbeitungsschritte gekennzeichnet und um Lieferanten- und Konditionsdaten ergänzt werden. Arbeitsplätze stellen eine zentrale Stammdatenbasis für Produktion und Kalkulation dar und umfassen u. a. Kosten- und Kostenstelleninformationen sowie Kapazitätsinformationen. Im **COBUS ERP/3** werden Arbeitsplätze je Werk angelegt. **COBUS ERP/3** unterstützt die Mehrwerksfähigkeit. Sachmerkmale dienen der flexiblen Klassifikation von Artikeln durch benutzerdefinierte Merkmale, ohne dass hierzu Datenbankänderungen oder Maskenprogrammierungen erforderlich sind. Die Sachmerkmalsuche ermöglicht es, Artikel über Gruppen und Merkmale zu finden, auch wenn Sie Artikelnummer, Suchbegriff oder Kurztext nicht kennen.

Innovative und leistungsstarke Dispositions-Systeme, so wie **COBUS ERP/3**, können mehrere Artikel gleichzeitig disponieren. Die Batch-Disposition analysiert sämtliche Materialbedarfe und Bedarfsdecker je Werk. Unter Berücksichtigung von Wiederbeschaffungs- und Durchlaufzeiten werden die frühesten und spätesten Produktions- und Beschaffungstermine ermittelt. Die Zwickmühle zwischen standiger Teilverfügbarkeit mit steigender Produktvielfalt und hoher Kapitalbindung wird aufgelöst. Die Batch-Disposition wertet die werksbezogenen Dispositionsdaten des Artikelstammes für die Losbildung aus. Zur Analyse der Dispositionsergebnisse steht ein leistungsfähiges Dispositionscockpit mit Drill-Down-Funktionalität und Ausnahmenkennzeichnung zur Verfügung.

FEINPLANUNG MIT DER PLANTAFEL

In der Produktionsplanung kann der Planer auftragsübergreifend Kapazitätsplanung und Terminierung durchführen. Die Produktionsplanung gibt dem Planer die Möglichkeit, auftragsübergreifend Kapazitätsplanung und Terminierung durchzuführen. Dabei unterstützt **COBUS ERP/3** beliebig viele Kapazitäten je Arbeitsplatz. So kann ein Arbeitsplatz über Tonnage und Fläche geplant werden. Über Drag & Drop schieben Sie Fertigungsaufträge auf den gewünschten Produktionszeitraum. Die Auswirkung dieser Planungsänderung wird jederzeit aktuell dargestellt. Die Ressourcenplanung bezogen auf Material, Maschinen, Personal oder auch andere Ressourcen zeigt die Auslastung der Kapazitäten und auch die Engpässe.

FREMDFERTIGUNG

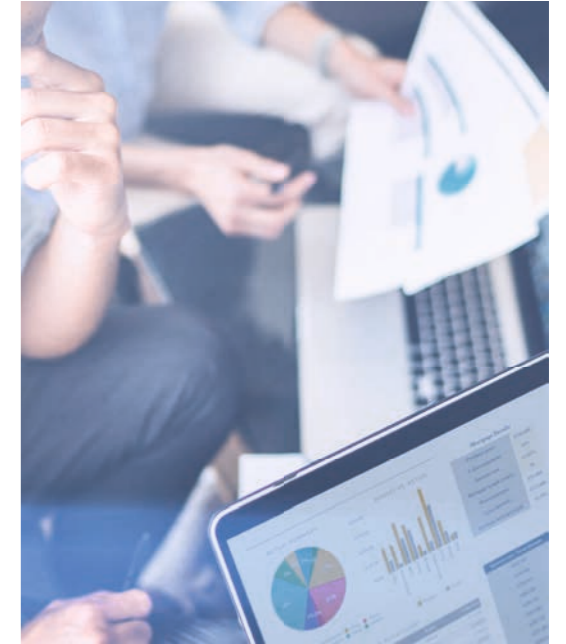
Arbeitsgänge, die bei einem Lieferanten durchgeführt werden, können über die verlängerte Werkbank effizient geplant und gebucht werden. Die Fremdfertigungen werden einmalig in den Stammdaten hinterlegt und können in beliebig vielen Ressourcenlisten verwendet werden. Eigenfertigungsartikel lassen sich hierbei auch direkt in den Einkauf transferieren – make or buy.

PAPIERLOSE FERTIGUNG

Der Trend zur papierlosen Fertigung setzt sich immer weiter durch. **COBUS ERP/3** unterstützt mit seiner modernen Architektur die papierlose Fertigung. **COBUS ERP/3** bietet Funktionalitäten eines Fertigungsleitsystems und ist für Maschinen, Maschinengruppen, Mitarbeitende und Mitarbeitergruppen nutzbar. Im Kern stellt die papierlose Fertigung den Arbeitsvorrat zur Verfügung. Wichtige Produktionsdaten, wie zum Beispiel Arbeitsanweisungen und Zeichnungen, können direkt über Werkstattterminals oder Tablets aufgerufen werden. Es bietet die Umplanungsfunktionalitäten, so lassen sich Störeinflüsse der Produktion im Shopfloor umplanen. Durch die Browserfähigkeit von **COBUS ERP/3** in der papierlosen Fertigung ist die Plattformunabhängigkeit gegeben.

BETRIEBSDATENERFASSUNG

Die Betrachtung von betriebswirtschaftlichen Abläufen in einem Unternehmen führt schnell zu der Erkenntnis, dass jede planerische Tätigkeit auf Rückmeldung angewiesen ist. Fertigungsaufträge zum Beispiel unterliegen etlichen Störgrößen. Die Rückmeldung der tatsächlichen Produktionsdaten ermöglicht dabei eine effiziente planerische Tätigkeit seitens der Disposition und Arbeitsvorbereitung. Die Betriebsdatenerfassung mit **COBUS ERP/3** sichert somit Ihr Produktivitätspotenzial. Sie liefert im Vergleich mit den Soll-Daten Aussagen über die Wirtschaftlichkeit und Produktivität des Unternehmens.



KALKULATION

BEHALTEN SIE IHREN DECKUNGSBEITRAG
IMMER IM BLICK

PLANKALKULATION

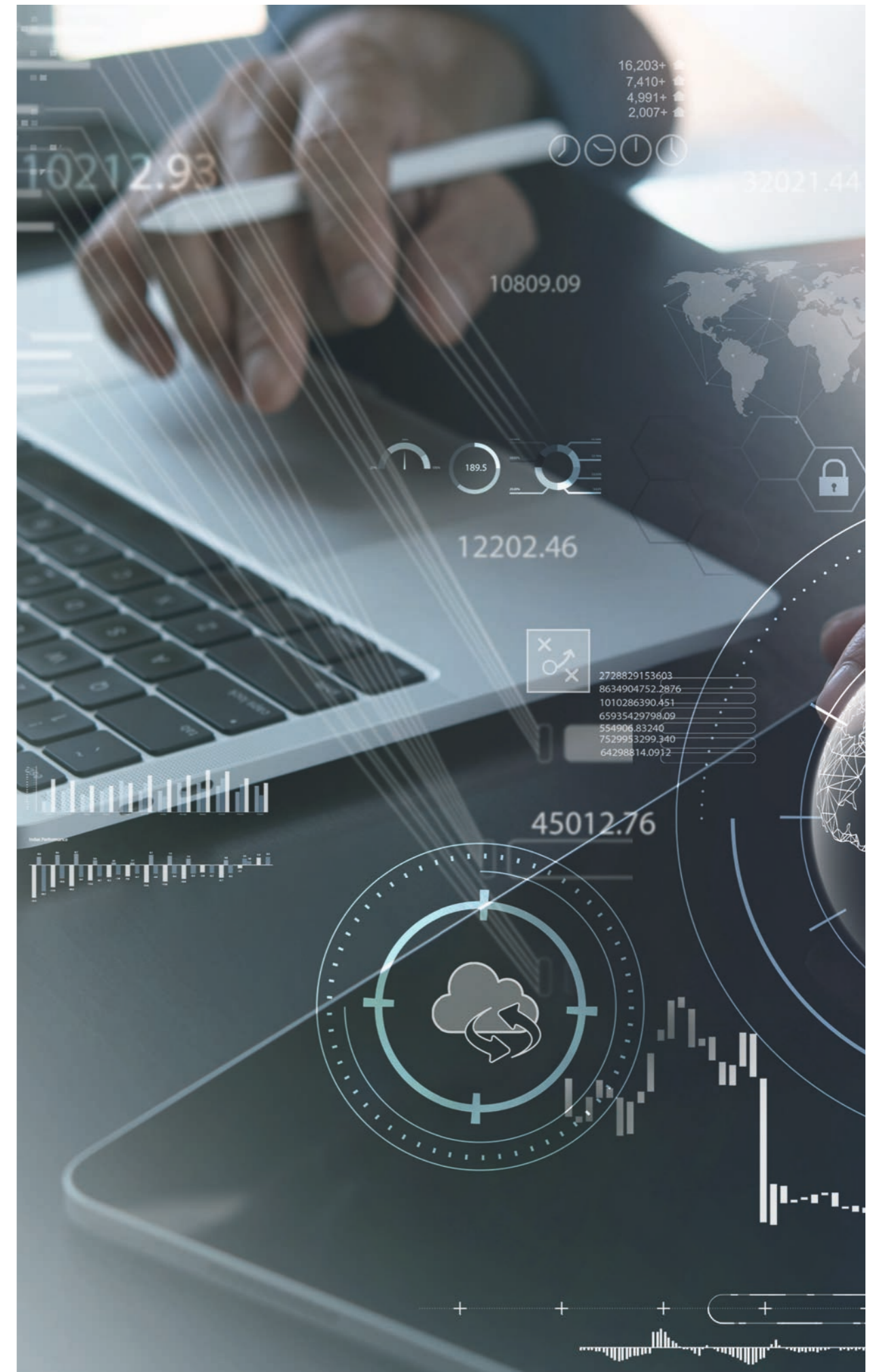
Die Plankalkulation wertet Kostenstrukturen der Stammdaten (Artikel, Arbeitsplätze, Arbeitsgänge, Werkzeuge) aus. Hierbei werden die Kosten saldiert und nach Kostenarten ermittelt. Falls komplexe Produktionsartikel kalkuliert werden sollen, werden die Kostenstrukturen über Ressourcenlisten saldiert. Die Plankalkulation ermittelt unter Berücksichtigung von Materialkosten und Fertigungskosten die Herstellkosten. Über eine frei definierbare Zuschlagskalkulation können Verwaltungs- und Vertriebsgemeinkosten herangezogen werden, um die Selbstkosten zu ermitteln. Die Plankalkulation ist ein Baustein der Angebotskalkulation und kann daher um kalkulatorische Frachten, Provisionen, Skonti erweitert werden. Die Plankalkulation kann in diesen Fällen verwendet werden, um Verkaufspreise oder geplante Deckungsbeiträge zu ermitteln beziehungsweise darzustellen. Die Plankalkulation wird einheitlich in vielen Modulen eingesetzt. Hierdurch sind einheitliche Kalkulationsergebnisse gewährleistet.

VORKALKULATION

Mit Hilfe der Kalkulation können Angebote und Kundenaufträge frühzeitig kostenbezogen überprüft werden. Berechnungsbasis hierfür sind die jeweiligen Strukturen, die Kostenarten und die Zuschlags- und Verrechnungssätze. Herstell- und Vollkosten sowie Sollkosten werden durch Verändern der Kostenarten und Gemeinkostenzuschläge errechnet. Das Ergebnis wird als Berechnungsgrundlage abgelegt. Die mitlaufende Kalkulation ermöglicht durch die Verarbeitung aller anfallenden Daten und der bereichsübergreifenden Betrachtungsweise einen permanenten Überblick.

MITLAUFENDE KALKULATION

Die mitlaufende Kalkulation zeigt den aktuellen Fertigungsstatus an. Die Analyse ermöglicht einen Vergleich mit der Plankalkulation und somit einen Vergleich mit den Plandaten (Umsatz-, Kosten- und Ergebnisziele). Die Gegenüberstellung der Plan- und Ist-Daten bietet die Möglichkeit, bei Abweichungen rechtzeitig aktiv einzugreifen. Die mitlaufende Kalkulation ist sowohl für die einzelne Fertigungsstruktur als auch für ein Projekt möglich.



EINKAUF

AUTOMATISIEREN SIE
IHRE BESTELLPROZESSE

Die Beschaffung der Materialien und Fremdleistungen sorgt für optimale Bedingungen bezüglich Qualität, Menge und Preis. So bleiben die Beschaffungsprozesse im Unternehmen kostengünstig und werden am richtigen Ort zur richtigen Zeit ausgeführt.

EINKAUFSORGANISATIONEN

Mit der Verwendung von Einkaufsorganisationen strukturieren Sie Ihren Einkauf. Diese Strukturierung kann unabhängig von den Mandanten erfolgen, für welche die Einkaufsprozesse durchgeführt werden. Beispielsweise können Sie mit Hilfe von Einkaufsorganisationen den Rohstoffeinkauf zentralisieren oder den Kauf von Hilfs- und Betriebsstoffen dezentral organisieren. Neben den Benutzerberechtigungen können Sie so auch das Konditionensystem oder das Belegwesen spezifisch steuern.

OPERATIVER EINKAUF

Bestellanforderungen lassen sich im Rahmen der Produktion bzw. des Lagers erfassen und an die Beschaffung transferieren.

Bestellvorschläge nehmen die Ergebnisse der Disposition auf und stellen sie der Beschaffung zur Verfügung. Hierbei sind die bedarfsorientierten Rahmenbedingungen berücksichtigt. Aus den Bestellvorschlägen lassen sich automatisch die Bestellungen mit ggf. Zuordnung zu Rahmenaufträgen erzeugen.

STRATEGISCHER EINKAUF

Im Anfragewesen lassen sich zu unterschiedlichen Lieferanten die notwendigen Leistungen anfordern. Hierbei können Preisvergleiche durchgeführt, Hauptlieferanten festgelegt und Einzelbestellungen sowie Rahmenverträge generiert werden. Rahmenverträge beinhalten Mengenkontrakte zu unterschiedlichen Artikeln, diese sind mit Laufzeiten ausgestattet. Abrufe werden automatisch den Rahmenverträgen zugeordnet. Es besteht die Möglichkeit der Kontaktüberwachung. Die logistischen und finanzbedingten Prozesse sind den Bestellungen zugeordnet und lassen sich dezentralisieren. Reklamationen lassen sich im System abwickeln. Es steht eine Lieferantenbewertung mit Auswertfunktion zur Verfügung.

DER ARTIKELSTAMM

Der Artikelstamm stellt eine zentrale Stammdatenbasis für nahezu jeden Geschäftsprozess dar. Dies umfasst unter anderem:

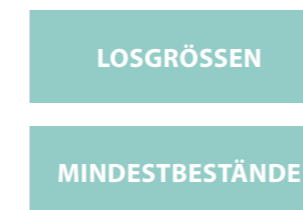
VERTRIEBSINFORMATIONEN



EINKAUFSINFORMATIONEN



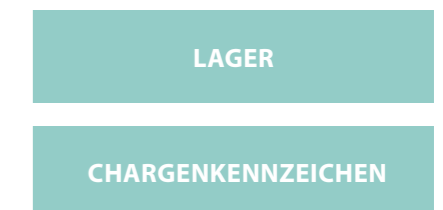
PRODUKTIONSINFORMATIONEN



FINANZINFORMATIONEN



LOGISTIKINFORMATIONEN





LOGISTIK

SCHNELLE UND EFFIZIENTE ABBILDUNG
DER LOGISTISCHEN PROZESSE

COBUS ERP/3 unterstützt Ihre Lieferbereitschaft und die optimierte Kapitalbindung im Lager. Hohe logistische Qualität bedeutet: Bereitstellung und Sicherstellung der Materialien, verbunden mit erstklassiger Zuverlässigkeit und optimalem Service. Die Daten der Bereiche Einkauf, Lager und Absatz werden erfasst und online im zentralen ERP-System bereitgestellt. Der Überblick und die Registrierung des Bestandes, z. B. mit Hilfe von Barcode-scannern, verschafft Ihnen größtmögliche Transparenz. So minimieren Sie effektiv finanzielle Belastungen und setzen ungeahnte Synergien frei. Mit den Funktionen der Logistik bilden Sie einfache und komplexe Lagerstrukturen ab. Alle Anwendungen können für beliebig viele Standorte (Werke) genutzt werden. Bestände können in eigenen Werken, bei Lieferanten und bei Kunden geführt werden. Mit geringstem Aufwand können Sie die mobilen Lageranwendungen an Ihre Lagerorganisation anpassen. Durch den Einsatz von integrierten, mobilen Lösungen im Lager vermeiden Sie den Einsatz von Fremdsoftware und reduzieren Komplexität und Gesamtkosten Ihres Logistiksystems. Die Lagerstrukturen können komplexeste Hochregallager oder automatisierte Lager abbilden. Für die Anbindung von Lagerleitsystemen stehen leistungsfähige Schnittstellen zur Verfügung.

MOBILE DATENERFASSUNG

Die mobile Datenerfassung ermöglicht die zeitnahe Erfassung von Lagerbuchungen über mobile Endgeräte. Die Lösung wird im Browser wie zum Beispiel Safari, Firefox oder Google Chrome betrieben.

WERKE

Werke definieren logistisch relevante Standorte und werden innerhalb einer Datenbank geführt. Artikel werden in der Anwendung nur einmal angelegt und dann für die einzelnen Werke lediglich freigeschaltet. Auf der Ebene von Werken führen Sie Bestände und deren Teilbestände, Artikelbewertungen sowie dispositive Daten von Artikeln, wie z. B. Mindestbestände. Aufträge oder Bestellungen können werksübergreifend verwaltet werden. So kann beispielsweise ein Kundenauftrag Artikel aus mehreren Werken umfassen.

INVENTUR

Die Inventur in komplexen Lagerstrukturen umfasst die Ermittlung von Qualitäts- und Verpackungsinformationen sowie das Erstellen der Inventurbelege. Zeitlich voneinander unabhängig können Inventuren für den gleichen Artikel in beliebig vielen Werken oder Lagern durchgeführt werden.

LAGERMELDUNG FERTIGUNG

Aus Sicht der Materialwirtschaft beinhalten Fertigungsaufträge eine Bündelung von geplanten Zugängen der Artikel, die produziert werden sollen, und von geplanten Lagerabgängen der Artikel, die für die Produktion benötigt werden. Grundsätzlich können Lagermeldungen zu Fertigungsaufträgen über verschiedene Verfahren ausgelöst werden:

- Retrogrades Buchen der Betriebsdatenerfassung
- Automatische Entnahmebuchungen im Rahmen der Fertigungsauftragsfreigabe
- Über die »Lagermeldung Fertigung« vor, während oder nach der Produktion

TOURENPLANUNG

COBUS ERP/3 unterstützt Unternehmen bei der Planung und Optimierung von Touren. Die Optimierung geschieht, indem der Transportbedarf einer Anzahl Kunden zu einer oder mehreren Touren derart zusammengefasst wird, dass zeitliche Vorgaben der Kunden, Lasten und Kapazitäten der Fahrzeuge, Pausen- und Arbeitszeiten der Fahrer und Wartungszyklen der Fahrzeuge eingehalten werden, während die anfallenden Transportkosten minimiert werden. Über die COBUS ERP/3 Tourenplanung lassen sich Ladescheine zu LKW-Ladungen zusammenfassen. Die Tourenplanung wird über Drag & Drop bedient und kann wahlweise mit vorgelagerten Routen oder einer direkten LKW-Einplanung arbeiten. Eine Tour kann beliebig viele Lade- oder Lieferscheine und somit Abladestellen umfassen.

FINANZEN

BEHALTEN SIE IHRE FINANZEN
IM ÜBERLICK

Als zentraler Bestandteil der integrierten Lösung ermöglicht die Finanzbuchhaltung eine effiziente Abbildung der Bereiche Finanzbuchführung, Kostenrechnung sowie Anlagenbuchführung. Die Anlagenbuchhaltung sorgt für die notwendige Systemunterstützung, Konsolidierungsoptionen im Konzernverbund sowie die Gestaltung der Abschreibungs- und Bilanzierungsregeln. Durch den Bereich Kostenrechnung ist die korrekte innerbetriebliche Leistungsverrechnung abgedeckt. Die einzelnen Module sind höchst flexibel und benutzerfreundlich.

Unternehmen, die mehr als eine Bilanz und die »Betriebswirtschaftliche Auswertung« erwarten, werden den vollen Funktionsumfang einer Buchhaltungssoftware bis hin zu integriertem Controlling und Business-Intelligence-Funktionen zu schätzen wissen. Das Controlling und Reporting als Bestandteil der Kostenrechnung erlaubt ein intelligentes Kostenmanagement von der Planung bis zum Report und bietet so die beste Unterstützung, um wettbewerbsfähig zu bleiben. Die einheitliche Datenbasis für Reporting, Planung, Analyse und Forecasting erleichtert den Workflow.



CUSTOMER RELATIONSHIP MANAGEMENT (CRM)

PFLEGEN SIE DIE KUNDENBEZIEHUNGEN
IM SYSTEM

COBUS ERP/3 CRM stellt Ihnen ein vollständiges Bild Ihrer Kunden, Lieferanten und sonstigen Geschäftspartner zur Verfügung. Die CRM-Funktionen sind nahtlos in alle anderen Module integriert. Die wesentlichen CRM-Funktionen stehen auch offline zur Verfügung. Durch die Integration des Dokumentenmanagements stellen Sie sicher, dass alle Informationen zum Geschäftspartner nur einen Klick entfernt sind.

DER KUNDENSTAMM

Der Kundenstamm dient zur Verwaltung von Kunden und Interessenten sowie deren Ansprechpartnern. Hier findet die Pflege von kundenspezifischen Konditionen (Rabatte, Preise, Boni...) statt. Er dient weiterhin der Beantwortung kundenspezifischer Dokumente oder Statistiken. Kundenstammdaten werden lediglich einmalig angelegt. Je Mandant können unter einer Kundennummer unterschiedliche kaufmännische Vereinbarungen und Limits hinterlegt werden. Und je nach Vertriebsorganisation können für einen Kunden unterschiedliche Ansprechpartner oder Vertreter zuständig sein. Auch können beliebig viele Kunden zu einem Konzern zusammengefasst werden.

KAMPAGNEN

Zur rationellen Steuerung der Kommunikation mit Kunden, Interessenten und Lieferanten werden Kampagnen eingesetzt. Das spart viel Zeit, wenn in einem Vorgang viele Kontakte in gleicher Art und Weise angesprochen werden – beispielsweise durch Serienbriefe, Mailings oder den Versand von Werbemitteln. Eine Kampagne kann beliebig viele Kontakte umfassen. Und mit nur einer Kampagne können diese Kontakte mehrstufig angesprochen werden. Zum Beispiel eine E-Mail-Werbung in Stufe eins und als nächstes eine telefonische Direktansprache. Verschiedene Vorlagen ermöglichen hierbei die rationelle Erstellung von Serienbriefen, E-Mails oder Telefonlisten. Mit einer Kampagne können Sie verschiedene Zielgruppen ganz individuell ansprechen. Beispiel: Sie bewerben eine Messe je nach Zielgruppe mit unterschiedlichen Anschreiben. Das Aktivitätenmanagement ermöglicht Ihnen dann, die Kampagne zu planen, zu steuern und zu überwachen.



DOKUMENTENMANAGEMENT-SYSTEM (DMS)

ARCHIVIEREN SIE IHRE DOKUMENTE
NACH GOBD-ZERTIFIZIERUNG

COBUS ERP/3 umfasst zusätzlich zu den betriebswirtschaftlichen Funktionen auch ein integriertes zertifiziertes DMS. Der Einsatz eines in Ihr ERP, Ihr CRM oder Ihre Office-Umgebung integrierten Dokumentenmanagements hat vielfältige positive Auswirkungen auf Ihr Unternehmen:

- Schneller Durchlauf der Akten durch pragmatisches Erfassen und Scannen
- Klassifizierung/Verschlagwortung von Dokumenten und Inhalten
- Reduzierter Such- und Ablageaufwand
- Flexibler Prüf- und Bearbeitungsvorgang
- Dateiarten können innerhalb der Anwendung angezeigt werden (tiff, jpg, pdf etc.)
- Verwaltung von beliebig vielen Dokumentenversionen
- Vorgangsbezogene Aktenbildung und Verwaltung
- Umfassender Schutz durch Benutzerrechteverwaltung

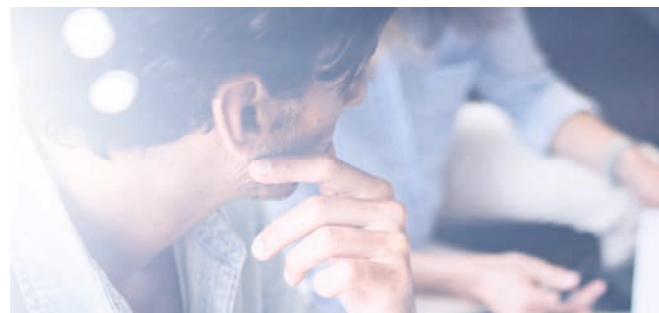
Das gesamte Unternehmenswissen wird mit **COBUS ERP/3** DMS zusammengeführt: Geschäftsprozesse, Dokumente und das Knowhow der Menschen. Ein Berechtigungssystem regelt die Zugriffe für einen breiten Nutzerkreis. Es werden mehrere Mandanten bedient, ohne dass diese gegenseitigen Einblick in Ihre Daten oder Benutzerverwaltung haben müssen. **COBUS ERP/3** DMS verfügt über eine Vielzahl von Modulen und Funktionen, um Ihre Dokumente über Jahrzehnte hinweg zu sichern und wiederauffindbar zu gestalten. Ein weiterer Vorteil von **COBUS ERP/3** DMS ist der minimale Implementierungs- und Schulungsaufwand. Keine Fremdsoftware ist notwendig, alle Module sind nahtlos in das ERP-System integriert. So ist auch die automatisierte Weiterverarbeitung von Eingangsdokumenten im ERP-System gegeben.



BUSINESS INTELLIGENCE (BI)

ERSTELLEN VON AUSWERTUNGEN
PER KNOPFDRUCK

Mitarbeitende aller Hierarchiestufen benötigen verdichtete, bereichsübergreifende Informationen, die stets aktuell sind. Das voll integrierte BI-Tool nutzt alle im ERP-System anfallenden Unternehmensdaten, um unter verschiedenen Blickwinkeln die Situation des Unternehmens zu analysieren und systematisch auszuwerten. COBUS ERP/3 bietet weit über das klassische Reporting hinausgehend ein mehrdimensionales Analysemodell für das operative Tagesgeschäft bis hin zur strategischen Planung. Ein Dashboard stellt die Informationen in verdichteter Form strukturiert dar, so dass die richtigen Informationen an der richtigen Stelle zur Verfügung stehen.



PERSONAL

IHRE WICHTIGSTE RESSOURCE
IMMER IM BLICK

PERSONALZEITERFASSUNG

Zeiterfassungssysteme liefern für die Lohn- und Gehaltsabrechnung die Berechnungsgrundlage. Sie minimieren das Fehlerrisiko und vereinfachen den Arbeitsablauf der Personalabrechnung. Mehrarbeitszuschläge, Zulagen für Wochenend- und Feiertagsarbeit, Nachtzuschläge und Schichtzulagen werden automatisch durch hinterlegte Formeln errechnet. Mit entsprechenden Systemregeln lassen sich unterschiedliche Tarifverträge und Arbeitszeitmodelle abbilden.



PERSONALMANAGEMENT

Um anspruchsvolle Unternehmensziele zu erreichen, bedarf es zielorientierter Maßnahmen und der Ressourcenplanung im Personalbereich. Im Fokus der Funktionen steht das Personalmanagement. Das Personalmanagement unterstützt darüber hinaus die Aufgaben Personalauswahl, Personalführung, Reisekostenabrechnungen und Urlaubsverwaltung.



ZENTRALE FEATURES

HIGHLIGHTS
VON COBUS ERP/3

WORKFLOWSTEUERUNG

Automatisieren Sie Ihre wiederkehrenden Arbeitsabläufe mit der Workflowsteuerung von **COBUS ERP/3**. Mehrarbeiten werden vermieden und die Bearbeitungszeiten in den verschiedenen Abteilungen reduziert. Das Ergebnis ist eine verbesserte Qualität sowie die nachhaltige Kostenminimierung.

AKTIVITÄTENMANAGEMENT UND PROJEKTMANAGEMENT

Eine projektübergreifende Sicht auf Planungsschritte Ihrer Projekte stellt Ihnen die Projektplanung zur Verfügung. Sie kann mandanten- und werksübergreifend durchgeführt werden. Sie können auch Mitarbeitende von mehreren Mandanten in ein Projekt einbinden. Die Projektplanung kann allgemein oder auf Mitarbeitende beziehungsweise Mitarbeitergruppen bezogen erfolgen. Sie ist integriert in das Aktivitätenmanagement. So stehen Ihnen zu geplanten Vorgängen sämtliche Rückmeldefunktionen zur Verfügung. Auch die Strukturierung der Vorgänge in Unteraufgaben ist im Aktivitätenmanagement abbildbar.

PACKMITTELVERWALTUNG

Die Packmittelverwaltung bringt die logistischen Prozesse mit dem Transportumfeld in Einklang. Eine effiziente Versandplanung unterstützt die schnellstmögliche Lieferung zum Kunden. Die Packmittelverwaltung verwaltet komplexe Packmittelstrukturen und Packmittelvorschriften. Die aktuellen Packmittelbestände und -lagerorte sind jederzeit in der Packmittelverwaltung einsehbar.

INTEGRATION ZU KONSTRUKTIONSSYSTEMEN

Die offene Architektur von **COBUS ERP/3** ermöglicht die einfache Integration von Konstruktionssystemen. Eine Schnittstelle zum CAD-System ermöglicht die automatische Weitergabe von Konstruktionsplänen und Stücklisten in **COBUS ERP/3**.

ELECTRONIC DATA INTERCHANGE (EDI)

Die Digitalisierung fordert produzierende Unternehmen aller Größen zunehmend auf, sich effizient und in Sekunden mit seinen Geschäftspartnern zu vernetzen. Dabei müssen eine Vielzahl an zeitkritischen Prozessen genau abgebildet und überwacht werden. Der **COBUS EDI-Manager** ermöglicht die digitale Anbindung und die automatische Verarbeitung von sämtlichen Geschäftsdaten – standardisiert, strukturiert und branchenübergreifend.

Mit dem **COBUS EDI-Manager** werden sämtliche Geschäftsdaten in strukturierte und standardisierte Datenformate konvertiert und in Sekunden an Geschäftspartner versendet.

COBUS ERP/3 EDI ermöglicht den bidirektionalen Austausch von Textdaten über gängige Nachrichtenstandards und -typen (z. B. VDA, EDIFACT, IDoc, Open Trans, etc.).

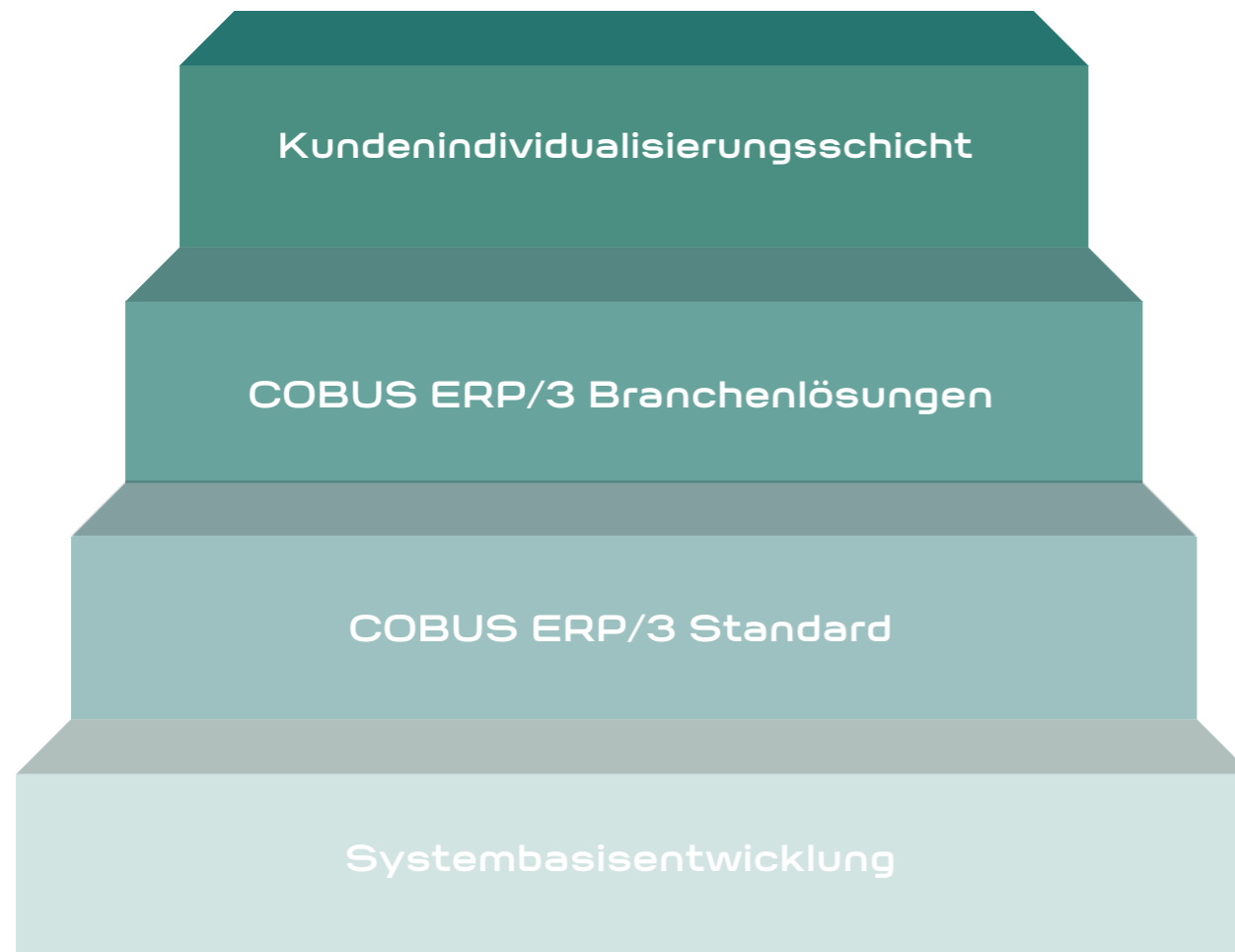
INTERCOMPANY

Bei der integrierten Geschäftsabwicklung zwischen Mandanten bzw. separaten Installationen von **COBUS ERP/3** haben Sie die Möglichkeit, verschiedene Dokumente automatisch zu generieren:

- Aufträge aus Bestellungen
- Bestellbestätigungen aus Auftragsbestätigungen
- Wareneingänge aus Lieferscheinen
- Eingangsrechnungen aus Ausgangsrechnungen

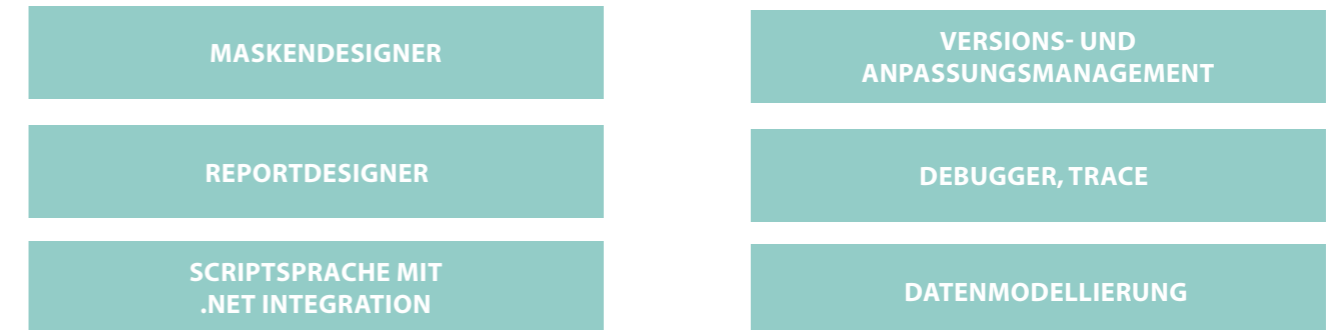
SYSTEMGRUNDLAGEN

MODERN UND FLEXIBEL



COBUS ERP/3 SCHICHTMODELL

COBUS ERP/3 ist in einem vierstufigen Schichtmodell aufgebaut. Das System bietet die Möglichkeit, auf der obersten Ebene (Kundenindividualisierungsschicht) Ergänzungen zu entwickeln, die die davorliegenden Basis-schichten nicht verändern. Die hierzu notwendigen Werkzeuge werden in der Entwicklungsumgebung mit der Installation aufgeliefert.



RELEASEPOLITIK

Alle 18 Monate wird ein neues Release veröffentlicht. Zwischen den Hauptversionen wird quartalsweise ein Featurepack geliefert. Das vorher beschriebene Schichtmodell unterstützt die Releasefähigkeit von COBUS ERP/3.



BRANCHENLÖSUNGEN

KNOWHOW FÜR
IHRE BRANCHE

COBUS ERP/3 stellt zusätzlich zur Grundfunktionalität Expertisen und Branchenlösungen integrativ zur Verfügung.

MÖBEL

METALL

BAUELEMENTE

ELEKTRONIK

AUTOMOTIVE

Mit dem **COBUS ERP/3** fördern Sie anhand standardisierter Prozesse sowie der Minimierung der Inselfösungen Ihre Effizienz in der Fertigung und erhalten eine langjährige Partnerschaft mit einem zukunftsorientierten und innovativen Unternehmen.



Tauchen Sie ab
in unsere Branchenlösungen.

